

FACTORY AUTOMATION

三菱电机人机界面 MELHMI
GOT3000系列



与人连接

与设备连接

与信息连接

BEYOND HMI, NEW GOT DEBUT

GOT3000



三菱电机业务涵盖家用电器、电梯、铁路系统、工业自动化(FA)设备及人造卫星等多个领域,凭借跨领域的协同效应,致力于应对多样化社会课题,为全球客户提供优质的综合解决方案。

为构建充满活力且可持续发展的社会,三菱电机集团致力于通过产品与服务的创新,提供综合解决方案,积极推动碳中和与循环经济的实现。未来,我们将继续依托自身业务实践,助力解决社会课题。

为创造更美好的明天(Changes for the better),三菱电机工业自动化秉承 "Automating the World" 理念,不断拓展工业自动化产品与服务的价值,积极推进综合解决方案的开发与应用。我们以先进的自动化技术,赋能制造业转型升级,推动全社会的革新与创新。作为您值得信赖的合作伙伴,我们将携手共同丰富大家的生活,共创可持续未来。

**SUSTAINABLE
DEVELOPMENT
GOALS**

三菱电机集团正通过为生产基地提供节能设备和自动化系统的解决方案,积极解决脱碳和劳动力短缺等社会问题,为实现社会的可持续发展作出贡献。

目录

产品阵容	4
GOT3000 特点	9
GOT 新巅峰, 随心触控精彩视界	10
跨越网络壁垒	13
新一代界面设计更加智能、更加人性化	16
GOT Solutions	23
远程解决方案	24
维护解决方案	28
MELSEC 关联解决方案	32
驱动机器关联解决方案	36
功能一览	40
规格一览	44
外形图	47
产品一览	49
支援与服务	52

与您的设备完美契合

HMI

GT37宽型

NEW 静电容量(PCAP)
触摸屏

NEW 1600万色

DC
电源



NEW SIZE

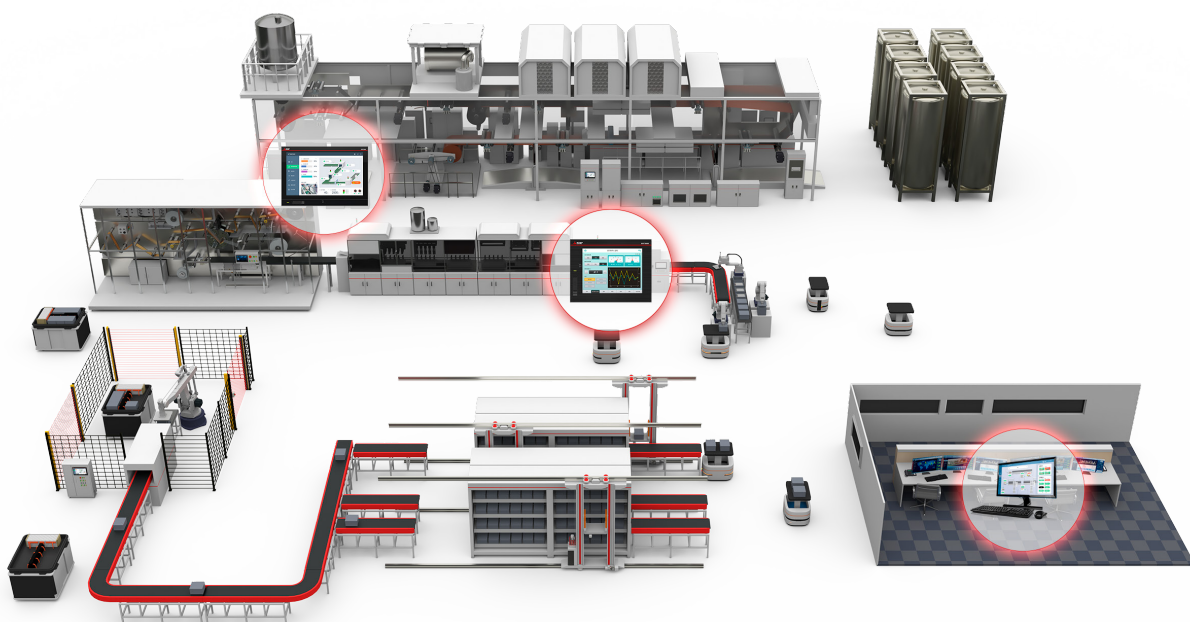
15.6英寸宽屏 **Full-HD**

GT3715-FHCBD



12.1英寸宽屏 **WXGA**

GT3712-WXCBD





- 以太网 2ch
- RS-232/422/485
- NEW** USB设备/主机
USB Type-C
- USB主机
USB Type-A
- NEW** 非接触标签
- NEW** 数字图像输出
- SD存储卡
- 扩展接口
- RAM(用户存储器)
2GB(768MB)
- ROM(用户存储器)
512MB(256MB)

GT37

- 模拟电阻膜
触摸屏
- NEW** 1600万色
- AC电源
- DC电源



15英寸 XGA 人体传感器
GT3715-XRBA
GT3715-XRBD



12.1英寸 XGA 人体传感器
GT3712-XRBA
GT3712-XRBD



10.4英寸 XGA
GT3710-XRBA
GT3710-XRBD



8.4英寸 XGA
GT3708-XRBA
GT3708-XRBD

计算机与GOT强强联手，携手管理生产现场

HMI Software

GT SoftGOT3000 需要许可证*

可通过办公室的计算机监视设备、生产线的信息。

————— 详情见P.27 >>



* 无需安装许可证密钥(USB端口用)，仅需登录许可证。

更多接口、更灵活的连接方式, 提升监视工作的舒适度

丰富的接口



NEW USB Type-C(设备/主机)

可连接计算机或USB机器。

无需打开控制柜也可传送工程数据。



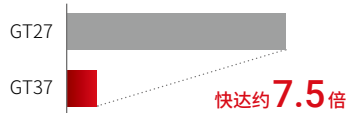
NEW 非接触标签

将支持的移动终端扫一扫, 即可读取事先所设置的信息。



缩短工程数据传送时间

传送时间相比(经由USB Type-C)*



* 本公司测试环境结果。

远程连接时

获取存取信息(设置的URL), 即可远程监视GOT。



故障发生时

提供拨打电话、发送邮件、显示文本等功能, 快速响应用户需求。



SD 存储卡接口

可使用SD存储卡扩展数据存储空间。



SD存储卡

扩展接口

可安装通讯模块、选件模块。^{*1}
^{*1}另需扩展接口转换模块(GT37-IF2000)。

USB Type-A(主机)

可连接USB机器。



键盘



鼠标



条形码
阅读器



网络摄像头



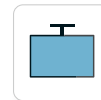
扬声器



USB存储器

NEW 数字图像输出

可使用HDMI电缆连接外接监视器来输出
GOT画面。



大屏幕监视器

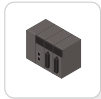
NEW 以太网(100BASE-T) CC-Link IE TSN OPC UA MODBUS/TCP

标配2个端口, 仅Port1支持CC-Link IE TSN(Class A)。

FA 机器



可编程
控制器



其他公司的
可编程控制器



变频器



伺服

支持以太网连接的机器



计算机



计算机/
服务器



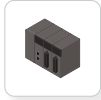
网络摄像头

串行(RS-232/422/485) MODBUS/RTU

FA 机器



可编程
控制器



其他公司的
可编程控制器



变频器



伺服



温度调节器



条形码
阅读器



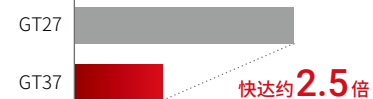
RFID

流畅稳定的监视性能

监视多个机器时的监视性能大幅提升,
帮助用户游刃有余地处理各项监视任务。

^{*2} 本公司测试环境结果。

监视性能相比(多个机器以太网连接时)^{*2}





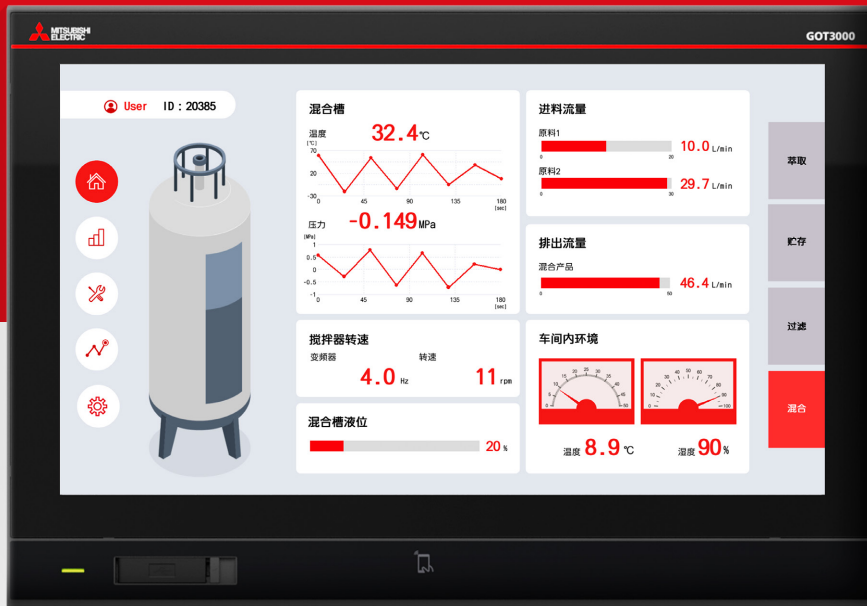
与人连接



与设备连接



与信息连接



革命性创新的技术为现场的DX推进作出贡献。

随着技术的飞速发展，

人、系统与IT之间的合作将愈加紧密。

INTERFACE

GOT 新巅峰， 随心触控精彩视界

全新触摸屏凭借其灵敏的触控反馈、卓越的显示效果，提升界面的易用性、可读性，重塑人机交互体验

————— [详情见下一页 >>](#)



NETWORK

跨越网络壁垒

作为IoT网关，实现高度安全性
与各种FA数据的关联、聚合

————— [详情见 P.13 >>](#)

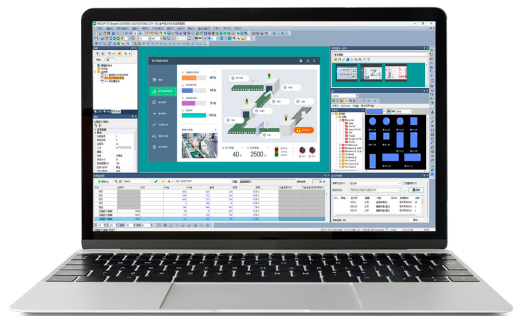


ENGINEERING

新一代界面设计 更加智能、更加人性化

画面创建软件全面升级并继承直观、易用的界面
布局设计，让画面设计与现有机种的替换事半功倍

————— [详情见 P.16 >>](#)



GOT3000

INTERFACE

GOT新巅峰，随心触控精彩视界

打造清晰视觉、流畅的操作体验

超高清晰度和色彩鲜艳度

15.6英寸宽屏Full-HD高分辨率显示屏，
1600万色显示，画面细腻真实、绚丽夺目

静电容量(PCAP)触摸屏

采用玻璃面板材质，触感顺滑、反应灵敏，
透光性佳且坚固耐用[仅GT37宽型]



双指的捏合、分离手势

操作如手机触摸屏般流畅
[仅GT37宽型]

优化启动时间与监视(通信、绘制)性能

多核CPU加身，实现并行计算以缩短启动时间，
即使在日志、脚本、报警等高负载处理期间也能确保
操作画面的流畅度。

启动时间相比*1



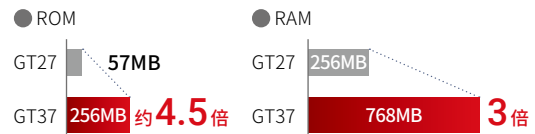
监视性能相比*2



扩充用户存储器容量

更大的存储器容量让用户不用担心数据容量的限制，
轻松创建、保存工程数据。

用户存储器容量相比



*1 本公司测试环境结果。

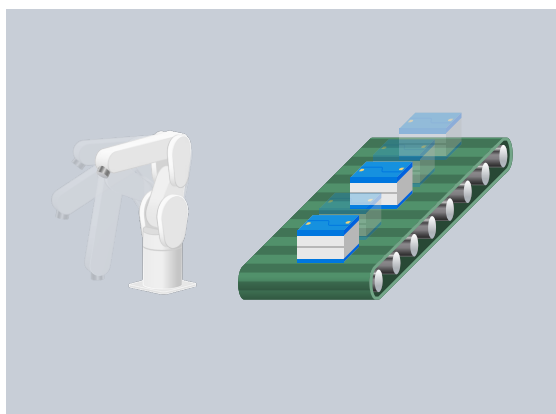
*2 本公司测试环境(高负载处理时)结果。

通用性高、视认性高的界面设计元素

NEW

帧动画

追加了富有表现力的动画部件。
可导入用户创建的帧动画(PNG、APNG、GIF)。



全新GOT展现动感新魅力

NEW

通用设计字体

支持易于识别的字体。



小号字体也能清晰阅读

连接机器的设置、监视, 使用GOT即可轻松搞定

NEW

Web浏览器功能

通过GOT3000, 可对搭载Web服务器功能的连接机器进行设置、监视, 也可浏览网站。



Web浏览器功能的应用示例



关于动作确认完成的机器, 请参照技术快讯No.GOT-A-0249(英文版)。

快速搭建安灯看板

NEW

内置数字图像输出接口

- 使用1条HDMI电缆连接GOT与大屏幕监视器, 即可将GOT的画面放大显示。
- 可显示与GOT画面不同的画面。
- 借助安灯系统实现信息的即时传递与共享。

无需选件模块即可输出图像



GOT一站式解决视频采集、存储与回溯需求

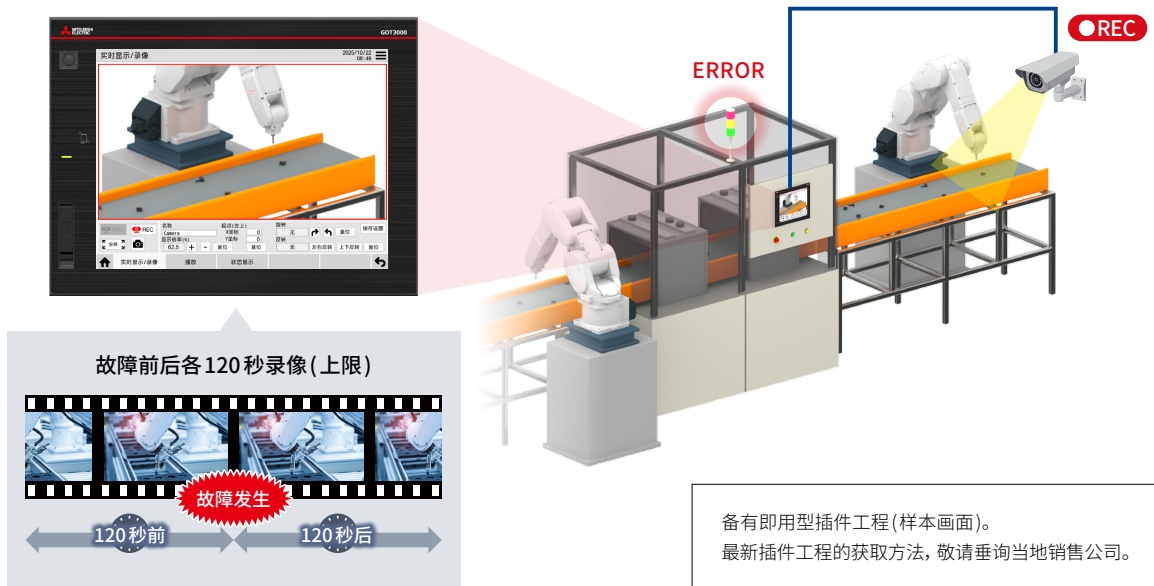
NEW

数字图像输入功能与录像/播放功能

需要许可证*1

- 支持接入网络摄像头或网络摄像机, 实时视频流可同步至GOT显示。
- 通过录像/播放功能, 实现故障发生时的影像追溯分析。

*1 使用录像/播放功能以及显示网络摄像机视频时, 另需购买多媒体功能许可证。



备有即用型插件工程(样本画面)。最新插件工程的获取方法, 敬请垂询当地销售公司。

项目	支持的摄像头*2	
	网络摄像头	网络摄像机
连接形式	USB	以太网
分辨率	Full-HD(1920 x 1080)、HD(1280 x 720)、VGA(640 x 480)	
最多连接台数	1	4
实时视频显示台数(最多)	1	4
是否需要许可证	不需要	需要
可录像/播放台数(最多)	1	1
是否需要许可证	需要	需要

*2 请从网络摄像头和网络摄像机中选择一种使用。

关于动作确认完成的网络摄像头/网络摄像机, 请参照技术快讯No.GOT-A-0233(英文版)。 >>

技术快讯



NETWORK

跨越网络壁垒

作为IT系统的网关, 轻松实现设备的IoT(物联网)化

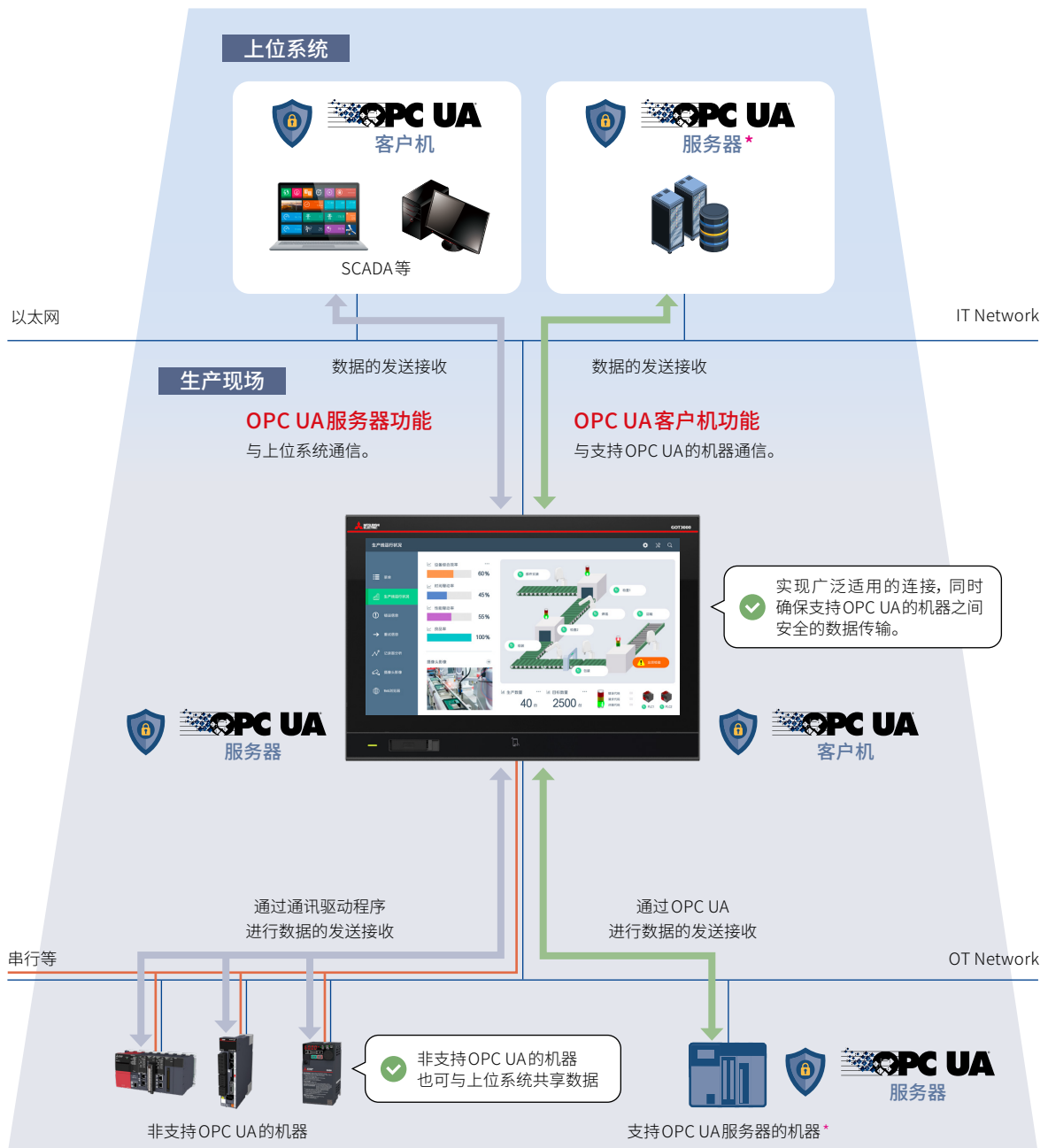
NEW

OPC UA 服务器功能

NEW

OPC UA 客户机功能

- GOT3000 网关依托 OPC UA 的高安全性, 成功突破上位系统与生产线的通信协议壁垒, 实现数据的安全共享与实时无缝对接。
- 基于高连接性技术, 支持单一协议连接多种设备, 提升系统设计灵活性, 实现系统集成。



* 1台 GOT 仅支持连接 1 台 OPC UA 服务器。关于多台服务器的连接为将来支持。

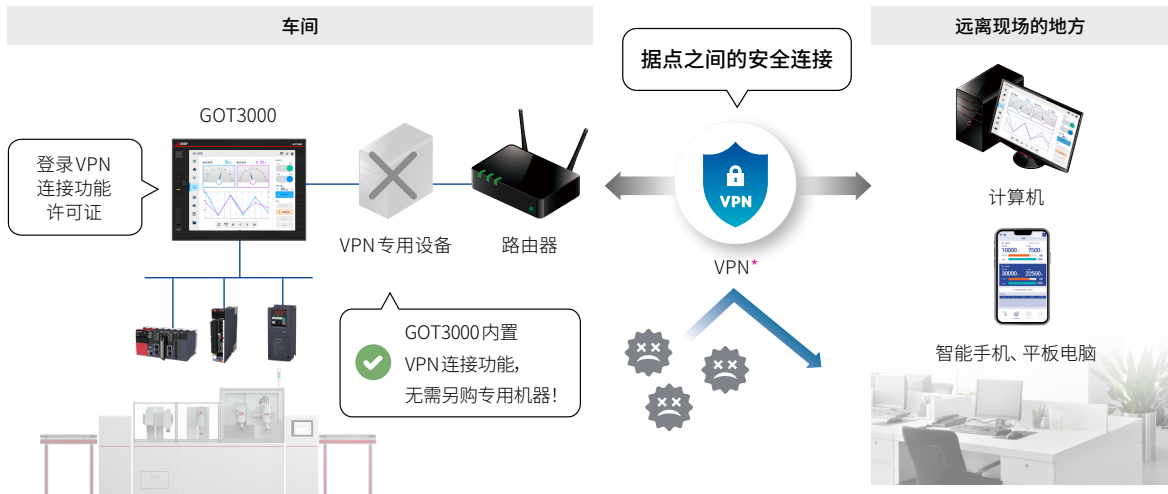
打造低成本、安全可靠的网络环境

NEW

VPN 连接功能

需要许可证

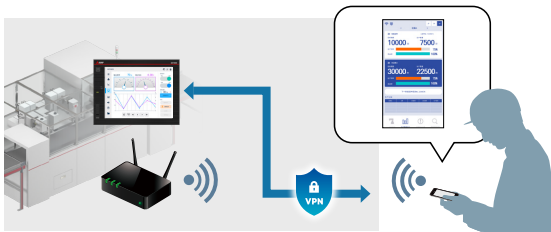
- 通过网络执行设备的远程监视、维护时，VPN连接提供高安全性的通信服务。
- GOT3000 内置VPN连接功能，可在没有VPN专用设备的情形下，实现兼具低成本与高安全性的远程监视。



* 为了使用Secomea公司提供的远程访问解决方案，另需与Secomea公司签订合同。

轻松解锁远程连接

● 远程监视



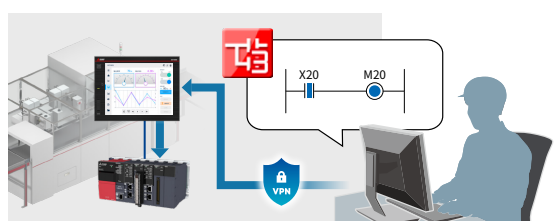
● 工程数据的更改



● 资源数据的读取、写入



● 经由GOT远程监视三菱电机FA机器



强化设备安全、提升管控能力

GOT3000 计划符合 IEC 62443-4-2(保护控制设备免受网络攻击的国际安全标准)。



❗ 篡改 GOT 数据、泄露专有技术

🔒 保护数据

» NEW 信息保护功能

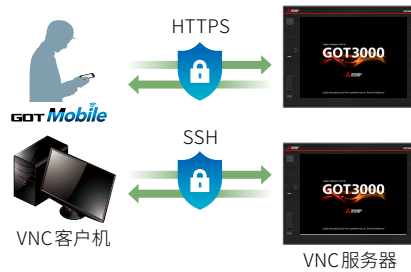
对日志数据、操作日志数据等信息文件设置密码,以提高其保密性,有效预防第三方恶意浏览、改写文件。

» NEW 加强远程连接的安全性

GOT Mobile 功能与 VNC 服务器功能支持加密通信。可通过加密的通信隧道来确保数据在传输过程中的保密性,实现安全访问。

» NEW 加密通信

可加密计算机(GT Works3)与 GOT 的通信,防止工程数据等资产泄露。

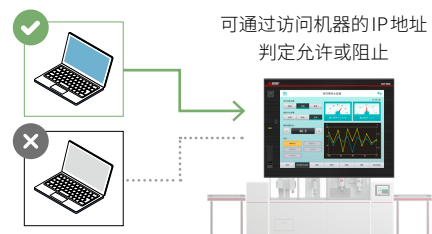


❗ 通过网络未经授权访问 GOT

🔒 网络保护

» IP 过滤器功能

可允许或阻止来自指定的 IP 地址的访问。



❗ GOT 的非法操作

🔒 操作限制

» [Upgraded] 操作员认证功能

- 针对操作员设置操作、画面浏览、使用功能的权限。
- NEW 可设置外部设备(如计算机)对 GOT 的访问权限,以及实用功能中对 GOT 的操作权限,实现精确控制。



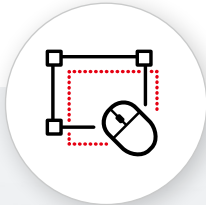
输入操作员名、
密码登录



使用外部认证
机器登录
RFID 阅读器

ENGINEERING

新一代界面设计更加智能、更加人性化



画面创建



调试

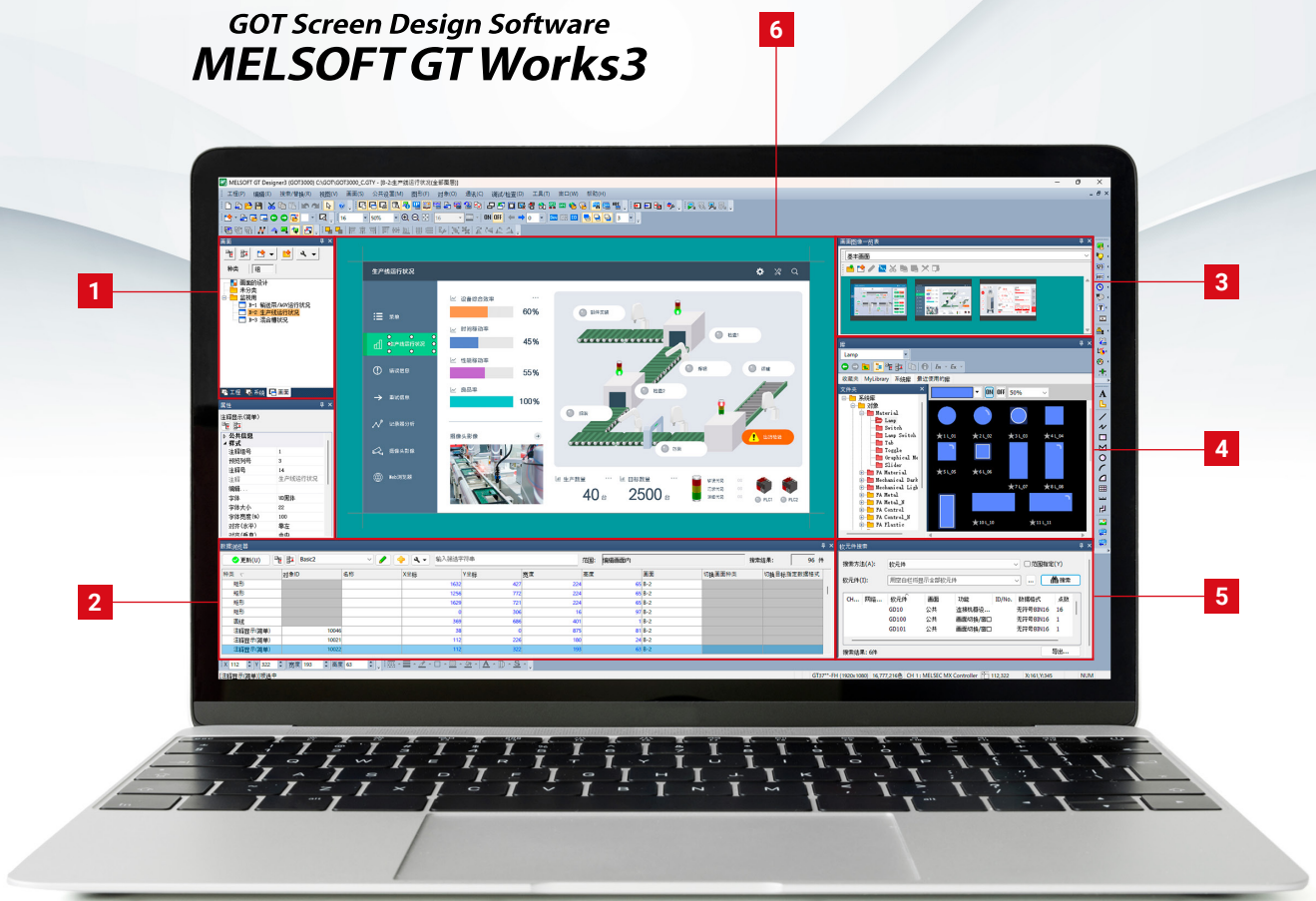


引用



管理

GOT Screen Design Software MELSOFT GT Works3



1 树状结构

按画面、系统、工程分类进行管理、设置

2 数据浏览器

可查看、直接编辑整个工程的设置内容，
从而缩短设计工时

3 画面图像一览表

可通过画面图像查看各种画面，搜索画面更轻松

4 库

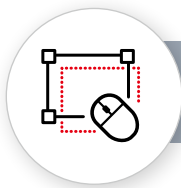
使用多样化的部件与帧动画，创建靓丽的画面

5 软元件搜索

迅速搜索所使用的软元件或标签

6 画面编辑器

自带多种功能，随心调用，让画面设计更具效率与灵活性



画面创建

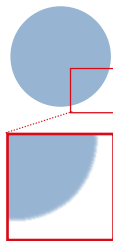
丰富、靓丽的部件让画面创建随心所欲

Upgraded

库

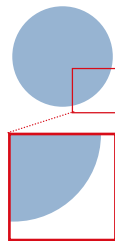
NEW 添加了许多新的矢量格式部件。无论放大还是缩小，其清晰度和质量均不受影响，且可指定颜色为全色域色彩。可自由放大部件，文件大小始终如一。

以往 光栅格式



放大

NEW 矢量格式



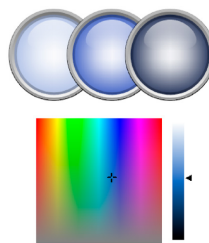
放大

矢量格式让任何尺寸的图形具有相同的边缘和清晰的视觉细节

以往 光栅格式



NEW 矢量格式



矢量格式支持自定义全色域色彩

集中式管理多种设置，打造高效的设计环境

Upgraded

数据浏览器

- 可批量显示、直接编辑工程中的多种设置，也可对画面数量、设置参数多的数据进行高效查看、修改。
- **NEW** 可使用预置来更改、切换数据浏览器的显示项目。例如，使用画面用的预置来编辑画面相关的设置，或使用文本用的预置来更改文本相关的设置，上述均可通过切换并进行编辑，从而实现高效设计。用户可按需求弹性创建预置。

» 画面用的预置

种类	画面 /	画面组	标题	详细说明	安全	画面设计的个别设置	指定背景色	背景色
基本画面	B-20000	1_Parameter Setting	Basic	This screen allows setting...	(无)	(无)	(无)	
基本画面	B-20010	1_Parameter Setting	Gain/Filter	This screen allows setting...	(无)	(无)	(无)	
基本画面	B-20020	1_Parameter Setting	Extension	This screen allows setting...	(无)	(无)	(无)	
基本画面	B-20030	1_Parameter Setting	I/O	This screen allows setting...	(无)	(无)	(无)	
基本画面	B-20040	1_Parameter Setting	Extension 2	This screen allows setting...	(无)	(无)	(无)	
基本画面	B-20050	1_Parameter Setting	Extension 3	This screen allows setting...	(无)	(无)	(无)	
基本画面	B-20060	1_Parameter Setting	Motor Extension	This screen allows setting...	(无)	(无)	(无)	

» 文本用的预置



切换预置来提升设计效率

种类	文本(上)	文本(下)	文本(中)	文本(L)	文本(R)	组号	注册号	注释	字体	字体大小	字体宽度/行间距	文本颜色	阴影色	沉字画	OFF-ON
(无)	开关 [条件 OFF] 注释1)					245	211	输入输出设定	UD字体	20	100				无
(无)	开关 [条件 OFF] 注释1)					245	212	扩展设定2	UD字体	20	100				无
(无)	开关 [条件 OFF] 注释1)					245	213	扩展设定3	UD字体	20	100				无
(无)	开关 [条件 OFF] 注释1)					245	214	电机扩展设定	UD字体	20	100				无
(无)	开关 [条件 OFF] 注释1)					245	215	定位控制	UD字体	20	100				无
(无)	开关 [条件 OFF] 注释1)					245	216	网络设定	UD字体	20	100				无
(无)	开关 [条件 OFF] 注释1)					245	217	定位扩展设定	UD字体	20	100				无

复制功能升级, 提升复制粘贴效率

Upgraded

连续复制

- 可一次性完成选择的图形、对象的复制与粘贴。
- 复制时, 可根据复制源的信息增量软元件号等, 减少重新设置的麻烦。

【支持增量的项目】

- » 软元件号
- » 注释组号
- » 注释号
- » 用户 ID
- » 移动目标 ID
- » **NEW** 数组的要素数



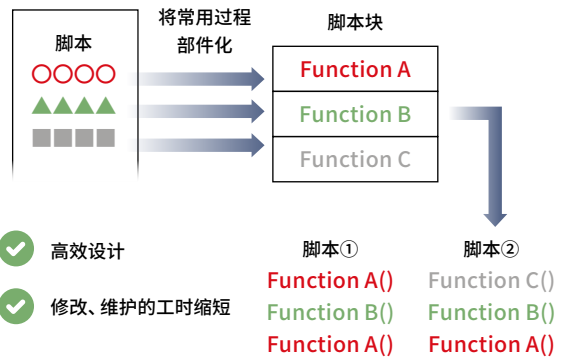
减少脚本的设计工时

NEW

脚本块

单个过程可划分为可多次调用的部件(块)。可通过创建的脚本块来提高开发效率。

脚本是指, 使用类似于 C 语言的程序语言来控制 GOT 显示的功能。



调试

没有实机, 也可在办公桌上轻松调试

Upgraded

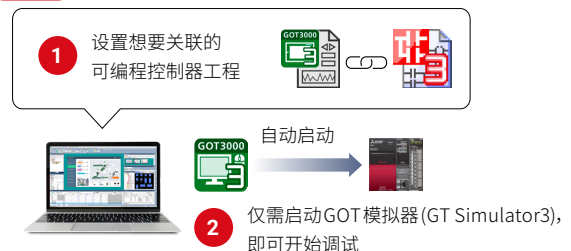
模拟器 (GT Simulator3)

- 可在计算机上使用模拟器 (GT Simulator3) 来模拟 GOT 的操作。
- 在 GOT 工程中预先指定关联的可编程控制器工程后, 仅需启动 GOT 模拟器 (GT Simulator3), 可编程控制器模拟器 (GX Simulator3) 便会自动启动, 用户即可开始调试。

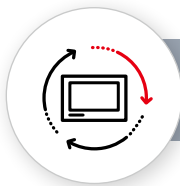
以往 无关联



NEW 有关联



一旦关联有效后, 下次启动时会自动关联



引用

通过“引用”来缩短设计工时

备有即用型插件工程(样本画面)。可视性、易用性是画面设计的核心所在, 让用户能够快速上手并轻松使用。

连接插件工程		
伺服放大器连接	GOT Drive	→P.36
变频器连接	GOT Drive	→P.38
机器人连接	GOT Drive	[近期支持]
其他三菱电机FA机器连接		
其他公司FA机器连接		

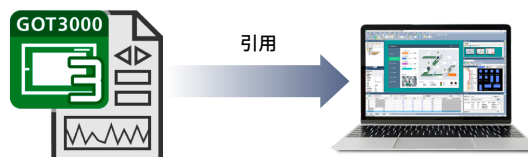
功能插件工程
网络摄像头或网络摄像机(实时显示、录像/播放)
画面创建示例(日志、图表、报警)

* 最新插件工程(样本画面)的获取方法, 敬请垂询当地销售公司。

轻松引用工程资产

引用创建

可将 GOT3000 工程数据以工程或画面单位引用。



管理

轻松管理工程

Upgraded

画面树状结构

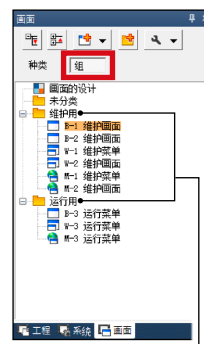
- 一览显示所创建的基本画面、窗口画面、移动画面, 可新建或编辑画面。
- **NEW** 按目的对画面进行分组以减少管理工作。
- **NEW** 支持鼠标多选画面, 并在分组显示模式下通过拖放来重新排列画面组。

按画面“种类”显示



按基本画面、窗口画面、移动画面区分

按画面“组”显示



按任意组区分, 例如维护用、运行用等

页切换显示

轻松打造精美界面! 必用部件指南!

NEW

部件库

画面创建软件GT Designer3的系统库提供丰富多样的高颜值部件。

从系统库的[对象]或[图像]简单引用

图标含义

- GOT3000 only (矢量格式)
- GOT3000/GOT2000 (光栅格式)

[对象]

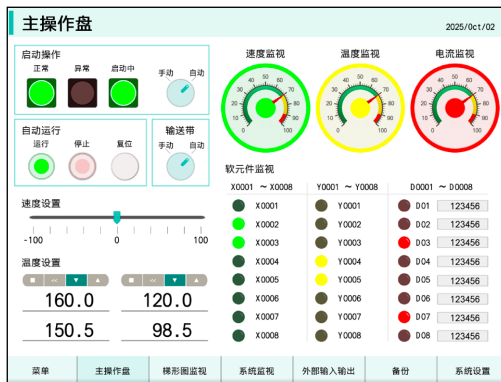
- Material
- FA Material
- Mechanical Dark
- Mechanical Light
- FA Metal
- FA Metal_N
- FA Control
- FA Control_N
- FA Plastic
- FA Plastic_N
- Smart
- Mobile
- Simple
- Gesture
- Animation

[图像]

- Icon_GOT3000
- Illustration_GOT3000
- Plate
- Arrow
- Icon_GOT2000
- Illustration_GOT2000
- Animation (Progress Bar)
- Animation (Progress Ring)
- Animation (Arrow)
- Animation (Navigation)
- Animation (Warning)
- Animation (Signal Light)
- Animation (Tower Signal Light)
- Animation (Gear)
- Animation (Robot)
- Animation (Conveyor_Horizontal)
- Animation (Conveyor_Vertical)
- Animation (Fan)
- Animation (Printer)
- Animation (Filling Machine)
- Animation (Highlight)

全新部件画面设计示例

Material



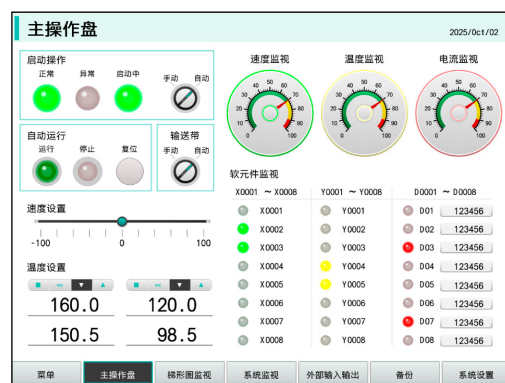
FA Material



Mechanical Dark

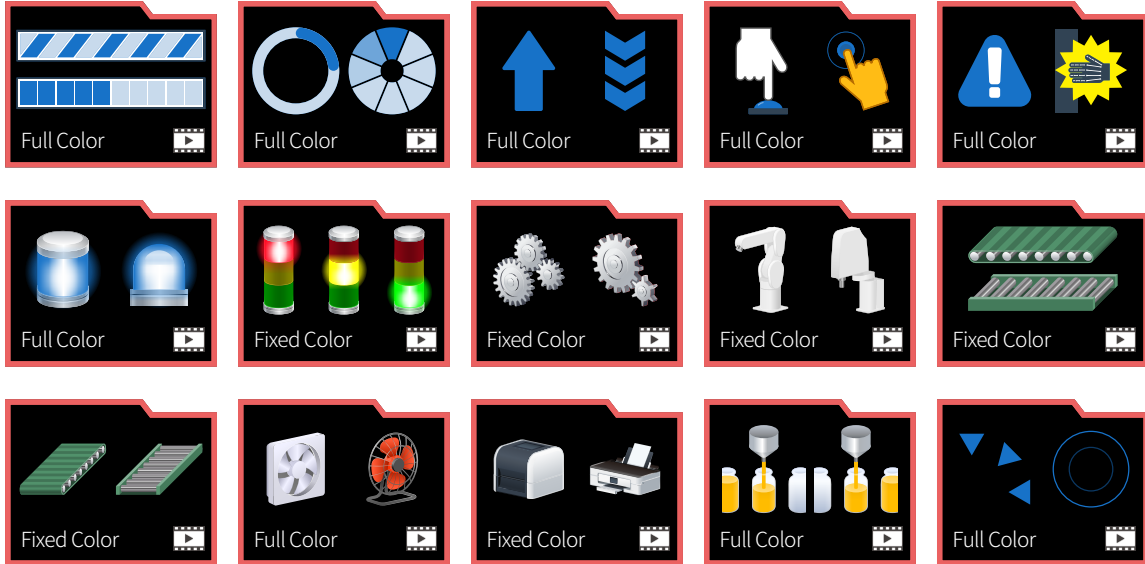


Mechanical Light



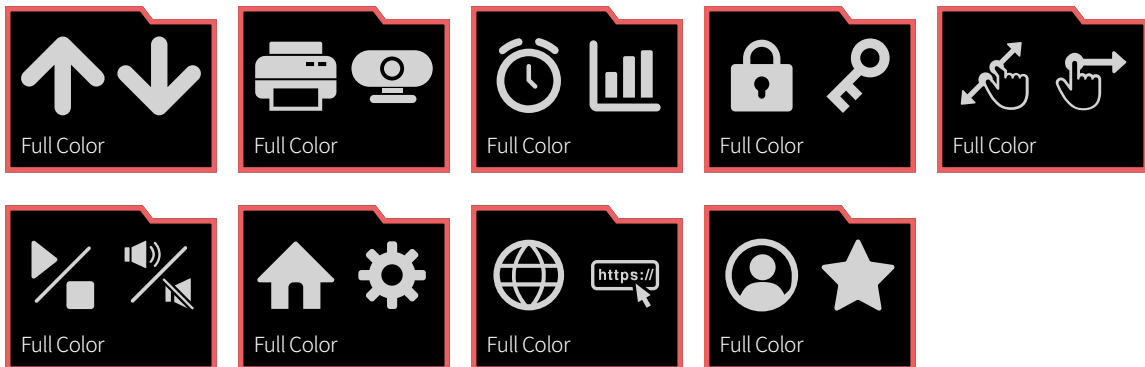
其他新部件设计示例

● 帧动画*

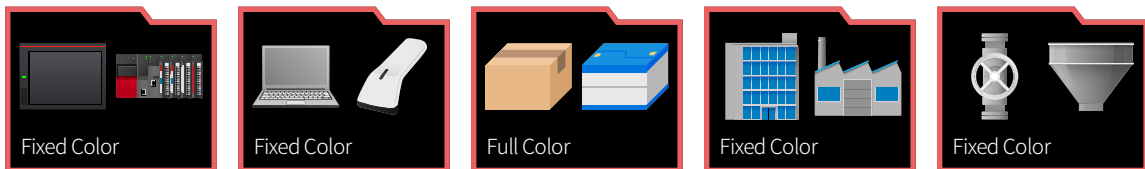


* 除了库自带的帧动画之外,也可将想要使用的帧动画文件(PNG、APNG、GIF)配置在画面上。

● Icon_GOT3000



● Illustration_GOT3000



图标含义

Full Color

全色域色彩
[部分部件固定色]

Fixed Color

固定色

高效引用画面资产, 机种替换不麻烦



GOT1000

GOT2000

GOT3000

无需繁琐工序轻松完成替换

可使用 GOT2000 工程数据

面板开口尺寸互相兼容

扩展模块*1、连接电缆*2可继续使用
不必换新



*1 另需扩展接口转换模块 (GT37-IF2000)。

*2 使用 GOT 内置接口连接 RS-232 电缆时, 另需 RS-422-232 接口转换电缆 (GT35-C02HR2-9P)。

替换好处

- 高质量显示提供更加丰富、真实的视觉体验并实现更准确的信息传递
- 通过与 FA 机器的关联功能, 无需计算机即可对连接机器进行调整、监视, 从而提高设备的可维护性
- 性能全面升级, 提升监视的响应速度、通信速度、启动速度
- 配备了多项安全功能, 让用户高枕无忧

与 GOT2000 系列面板开口的兼容性

除了画面尺寸外, GOT3000 系列的面板开口尺寸与 GOT2000 系列保持一致, 用户可直接沿用现有安装孔, 无需额外加工。

GOT3000 系列		GOT2000 系列	
GT37 宽型	15.6 英寸宽屏	GT3715-FHCB	—
	12.1 英寸宽屏	GT3712-WXCB	与 GT2712、GT2512-S 相同尺寸。
GT37	15 英寸	GT3715-XRBA、GT3715-XRBD	与 GT2715 相同尺寸。
	12.1 英寸	GT3712-XRBA、GT3712-XRBD	与 GT2712、GT2512-S 相同尺寸。
	10.4 英寸	GT3710-XRBA、GT3710-XRBD	与 GT2710、GT2510-V、GT2310 相同尺寸。
	8.4 英寸	GT3708-XRBA、GT3708-XRBD	与 GT2708、GT2508、GT2308 相同尺寸。

关于替换的注意事项,
请参照替换相关的技术快讯 No.GOT-A-0239(英文版)。





GOT Solutions

INDEX

远程解决方案

	P.24
GOT Mobile 功能	P.25
移动APP Pocket GOT	P.25
VNC 服务器功能	P.26
计算机远程操作(以太网)功能	P.26
HMI Software GT SoftGOT3000	P.27
1 对多连接功能	P.27
SoftGOT-GOT 链接功能	P.27

MELSEC 关联解决方案

	P.32
Web 浏览器功能	P.32
系统桌面启动器功能	P.33
顺控程序监视功能	P.34
离线监视功能(灵活运用系统记录数据)	P.35

维护解决方案

	P.28
操作日志功能	P.28
声音输出功能	P.29
声音合成功能(GT Designer3)	P.29
FA 透明传送功能	P.29
搭载非挥发性 RAM	P.29
备份/恢复功能	P.30
报警功能	P.30
文件显示功能	P.31
数字图像录像/播放功能(播放文件)	P.31

驱动机器关联解决方案

	P.36
伺服	P.36
变频器	P.38

GOT Solutions

远程 解决方案

远程监视的应用与管理, 提高从启动到维护各个阶段的生产管理效率



灵活应用于各类场景的远程监视

适用于各类场景的远程功能支持对远端设备进行实时监视。

应用实例

启动、调整	运用	维护
<p>从操作面板远程调整设备</p>	<p>计算机+大屏幕监视器 大屏幕数据的可视化</p>	<p>远程查看</p>
<p>多人同时操作</p>	<p>从办公室查看</p>	<p>边查看计算机中的维修手册边排查故障</p>

远程监视对比表

●:支持 -:不支持

项目	从计算机、移动终端监视、操作GOT3000或GT SoftGOT3000		从SoftGOT监视GOT的连接机器	
	GOT Mobile 功能		VNC 服务器功能	SoftGOT-GOT 链接功能
	GOT	SoftGOT		
客户机同时连接数	最多5	最多15	1	最多7 GOT网络关联功能使用时
按客户机显示不同的画面	●		- 直接显示GOT画面	●
防止同时操作 (操作权的排他控制)	●		●	●
远程监视用的画面创建	需要*1		不需要	不需要
浏览器应用程序	Web浏览器		VNC Viewer*2	SoftGOT
许可证	登录到GOT	登录到SoftGOT	登录到GOT	登录到SoftGOT*3

*1 在GT Works3(GT Designer3)创建。可引用GOT用画面并进行创建。

*2 关于动作确认完成的VNC客户机软件, 请参照技术快讯No.GOT-A-0234(英文版)。>>

*3 需要GT SoftGOT3000的许可证。

技术快讯



不下载不安装, 直接在Web浏览器远程监视现场

GOT Mobile

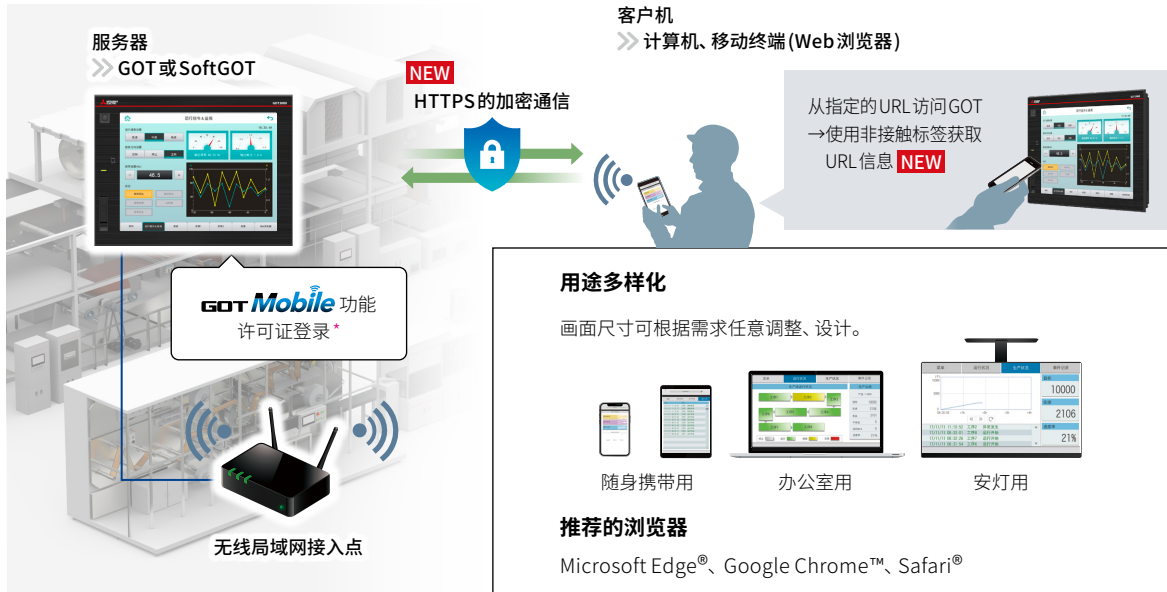
Upgraded

GOT Mobile功能

需要许可证

- 可通过计算机或移动终端的Web浏览器远程监视、操作设备。
- 无需额外的应用程序或设备, 可通过Web浏览器进行监视。搭建系统也能“零”成本。

系统配置



* 在GOT或SoftGOT上登录1个许可证时, GOT最多可同时连接5台客户机, SoftGOT最多可同时连接15台客户机。

更多应用通知(声音提醒、振动提醒)设置



移动APP Pocket GOT

- Pocket GOT是GOT专用的移动APP。将其下载并安装到移动终端后, 若检测到监视对象GOT发生异常, 系统将通过移动终端的通知声音或振动方式推送通知, 确保用户及时获取关键信息。
- 有了GOT, 即可快速搭建报警系统。
- 在移动APP Pocket GOT中, 最多可登录20台监视对象的GOT。

完全无需付费, 实现“零”成本的报警系统部署

Pocket GOT 发送报警通知提醒用户

3种模式的推送通知

- 振动
- 声音
- 横幅

轻触

智能手表 也可接收信息

GOT Mobile ERROR

[免费] 移动APP下载

三菱电机官方网站 资料中心

App Store 下载

〈Android™〉

〈iPhone、iPad〉

GOT画面近在眼前, 远程监视不设限

Upgraded

VNC 服务器功能

需要许可证

- 可在计算机或移动终端上远程浏览、操作GOT画面, 无需创建显示用画面。
- 当故障发生时, 用户可在办公室查看GOT画面, 从而迅速掌握生产现场情况并采取相应措施。
- **NEW** 支持SSH端口转发通信。可通过加密的通信隧道来实现安全的远程访问。

在办公室远程监视



在洁净室外远程监视



系统配置



GOT让计算机的信息信手拈来

Upgraded

计算机远程操作(以太网)功能

需要许可证

- 用户可通过GOT远程操作计算机, 并直接在生产现场浏览计算机中的手册、电子图档。
- 当故障发生时, 用户可查看计算机中的故障排除手册进行恢复, 从而迅速采取有效的应对措施。
- **NEW** 支持SSH端口转发通信。可通过加密的通信隧道来实现安全的远程访问。



计算机与GOT强强联手，携手管理生产现场

HMI Software

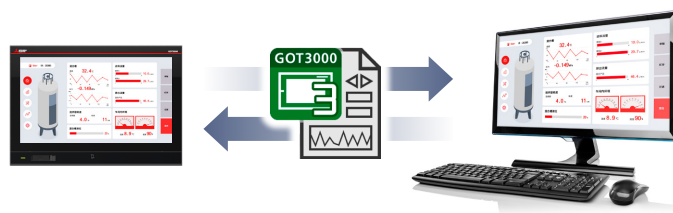
GT SoftGOT3000 需要许可证*

* 无需安装许可证密钥(USB端口用)，仅需登录许可证。



在计算机实现与GOT相同的操作

- 可在计算机上使用与GOT相同的画面来监视生产现场。
- SoftGOT画面与GOT画面相同，均使用GT Works3创建。此外，将GOT用工程数据进行机种转换后即可使用。



→ 支持的功能请参照P.40“功能一览”

多条生产线的整合与监视

1 对多连接功能

- 仅需1台计算机即可查看多条生产线的信息，实现多源数据整合与集中监视。
- 1台SoftGOT最多可连接4个通道的连接机器。



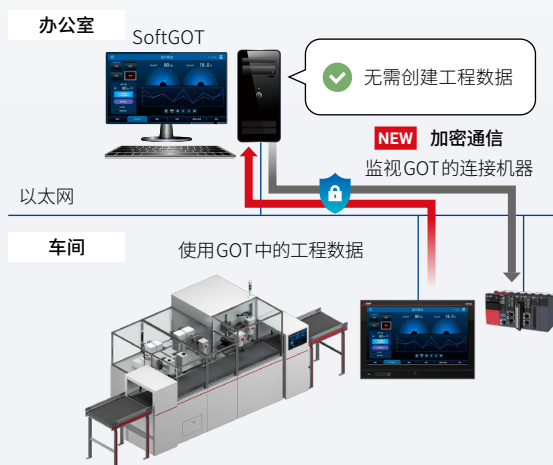
有了GOT，现场监视更是如虎添翼

实现与现场GOT相同画面的监视

Upgraded

SoftGOT-GOT 链接功能

- 如果现场有GOT，SoftGOT可使用现场GOT的数据进行远程监视。
- 由于可使用现场GOT的数据，用户无需为SoftGOT创建画面。



GOT Solutions

维护 解决方案

自带多种功能让维护作业化繁为简、
减负增效



强化数据的可追溯性、加快找出故障的根本原因

操作日志功能

可在GOT上查看“何时、何事、如何”操作。

操作日志数据一览



触摸想要查看的
操作日志行

进一步查看详情

详细资料

详细资料	关闭
日期时间	2025/10/08 10:24:41
功能类别	TSW_DAT
触摸开关: 字写入	
画面编号	BASE_5
操作名称	, 10033,
操作员	(ID: 0)
用户ID	
动作编号	1
数据格式	BIN16_Unsigned
软件件名	GD7012
更改值	30
更改值(操作)	30
更改前值	20
更改前值(显示)	20

查明“何时、
何事、如何”操作



可立即定位
操作的部分

与操作员认证功能的关联，
操作的追踪也变得顺畅



画面图像窗口



→ 操作员认证功能详情见P.15

信息传递更迅速、更广泛

声音输出功能

声音合成功能 (GT Designer3)

需要许可证

- 当设备发生异常等事件时, 可通过声音报警的方式提醒操作员处理。
除视觉通知外, 还可使用声音通知, 有助于构建易于理解的系统, 使操作员及时了解现场状况。
- 可根据状况播放旋律或任意信息。



连接计算机与正面GOT即可调整设备

FA透明传送功能

- 可通过控制柜正面的GOT对连接机器进行访问。
- 免去了打开控制柜、繁杂的接线作业。

✔ 可从GOT访问FA机器并进行启动、调整



不装电池, 依然保持重要数据不丢失

NEW

搭载非挥发性RAM

不需要依靠电池供电来保持日志数据、报警数据等。*

* 备份时钟数据时, 需要电池 GT11-50BAT(另售)。

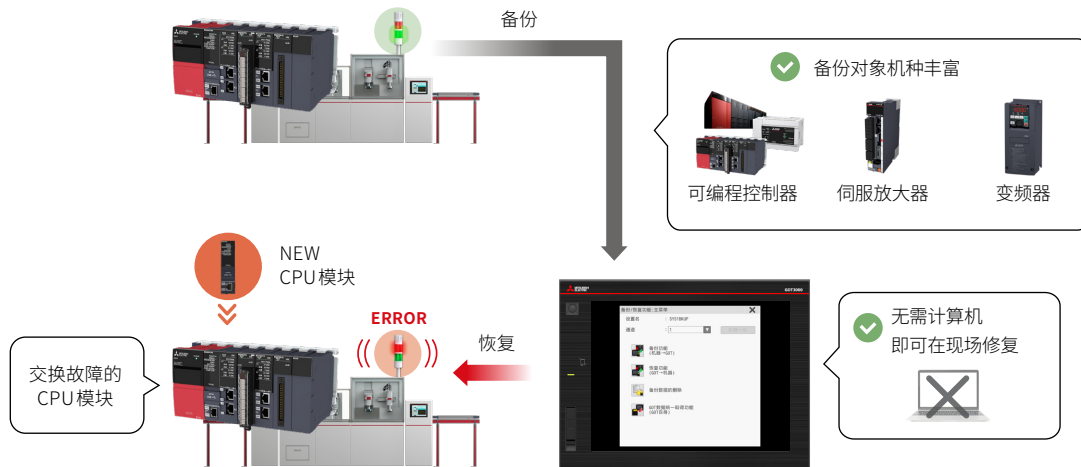
保持重要数据不丢失



无需携带计算机，现场GOT帮您迅速修复

备份/恢复功能

- 事先备份与GOT连接机器的设置信息(程序)，需要时进行恢复。
- 连接机器因故障需要更换时，可将备份在GOT中的设置信息进行恢复，从而迅速修复设备。

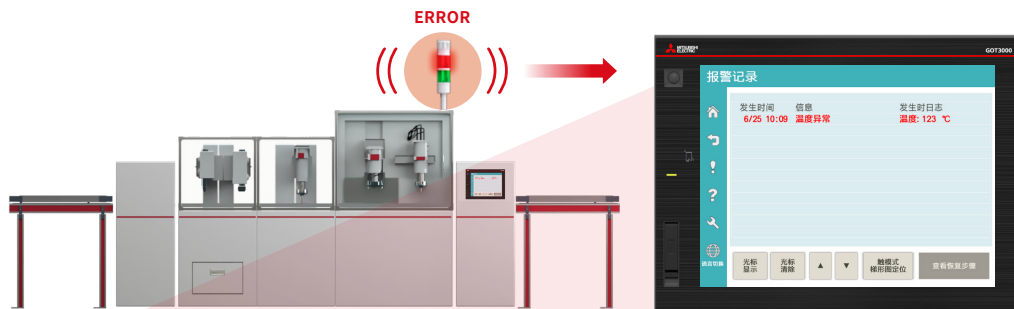


报警详情可视化展示

Upgraded

报警功能

- 用户定义的报警(即用户报警)可在GOT上显示并查看。
- **NEW** 可收集并显示报警发生时的软元件值。



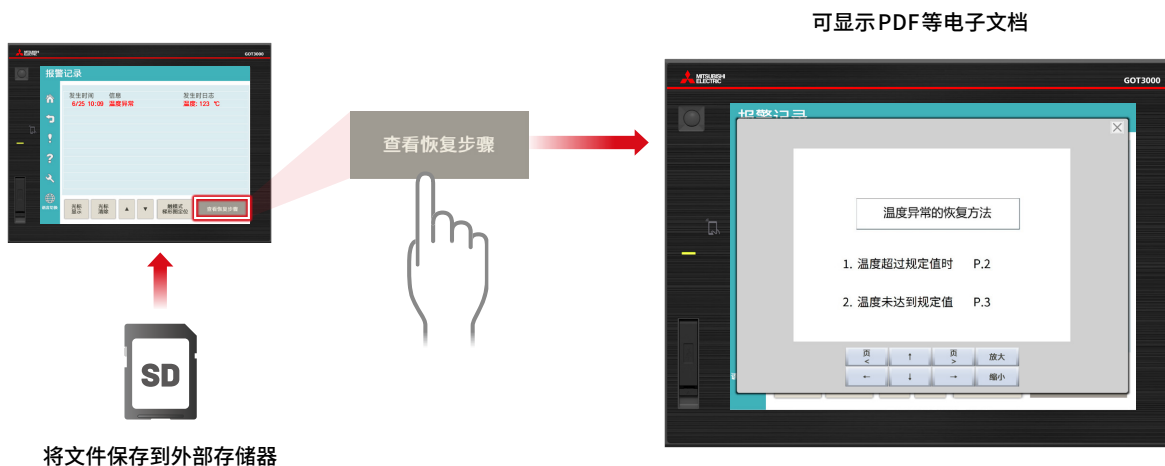
NEW

可显示设备的温度等软元件值!

GOT支持一键调取恢复手册, 步骤清晰可见

文件显示功能

- 手册等PDF文件及Document Converter的输出文件, 可在GOT上进行显示。
- 当故障发生时, GOT支持显示相关技术规格书、操作手册等电子文档, 便于快速诊断。监视过程中, 可调取预置的操作指导文件, 分步骤查看执行流程。



GOT支持视频文件播放

NEW

数字图像录像/播放功能(播放文件)

需要许可证

- 可在用户创建画面中直接播放MP4格式视频, * 并通过预设的触摸开关控制播放、回放等功能。
- 现场GOT支持视频化作业手册播放, 适用于多品种、小批量生产场景。通过动态可视化指导, 实现高频轮岗下的作业标准化与实时纠偏, 显著降低质量波动。

* 不支持声音播放。



GOT Solutions

MELSEC

关联解决方案

无需计算机即可查看可编程控制器的状态, 提高维护作业的效率



故障发生时, 设备状态尽在掌控

NEW

Web浏览器功能

- 在GOT上显示可编程控制器的Web服务器信息, 有助于用户查看。
- 无需计算机, 通过GOT内置的Web浏览器即可确认错误内容、程序的动作状态以及软元件状态等, 实现故障快速初诊。



Web浏览器

CPU 诊断

No.	发生时间	状态	错误代码	概要
1	2025-08-21 14:54:45	警告	2800	软元件初始值/程序存储器地址不正确
2	2025-08-21 14:54:45	警告	1800	异常I/O

可确认错误履历及每个错误的原因。

程序监视 (仅MELSEC MX控制器 MX-R型)

扫描	1:MAIN	2:ProgPou1	0	16进制显示	校验
程序监视	[Ladder Logic Diagram]				

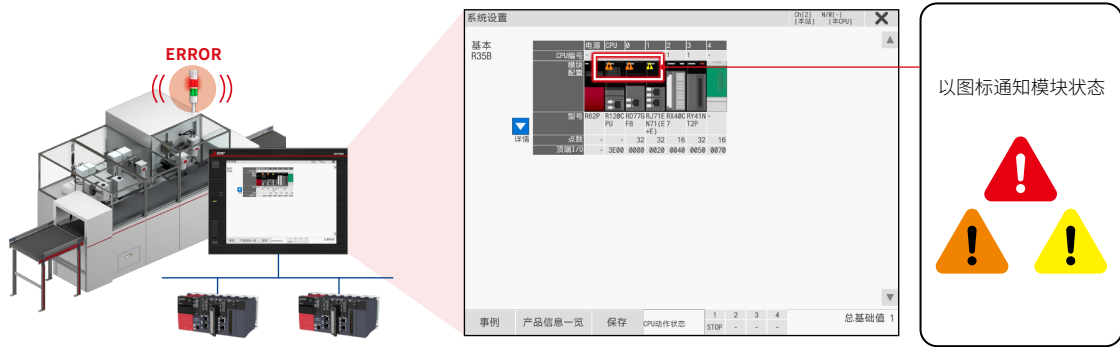
可确认触点、线圈的ON/OFF、软元件/标签的当前值、FB/FUN的输入输出等。

诊断故障根源, 快速精准不费力

系统桌面启动器功能

图形化显示与 GOT 连接的可编程控制器的系统配置图。

即使没有安装专用工程工具的计算机, 也可查看各模块的生产编号等产品信息。



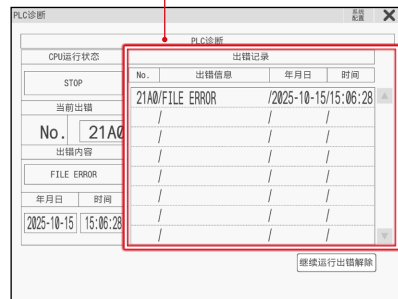
快速定位模块的故障根源

从系统桌面启动器 (系统配置)
启动相应的插件功能



进一步查看详情

查明出错原因

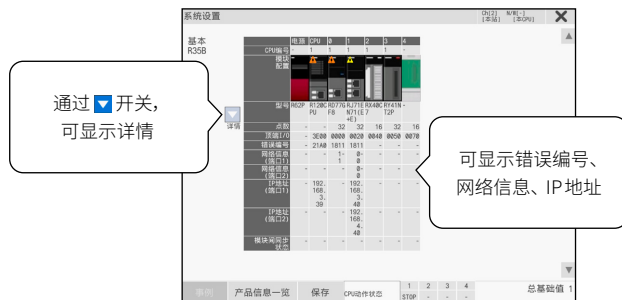


产品信息一览

Slot	型号	Ver	生产信息
电源	R62P	-	00022414C0210281
CPU	R120CPU	66	50177605A0410081
0	RD77GF8	05	
1	RJ71EN71 (E+E)	21	21144B1460110861
2	RX40C7	-	0007513010011651
3	RY41NT2P	-	0007391415110071
4	空	-	-

一览表显示模块的产品信息,
也可输出到CSV文件。

一屏统览, 关键信息可视化集成

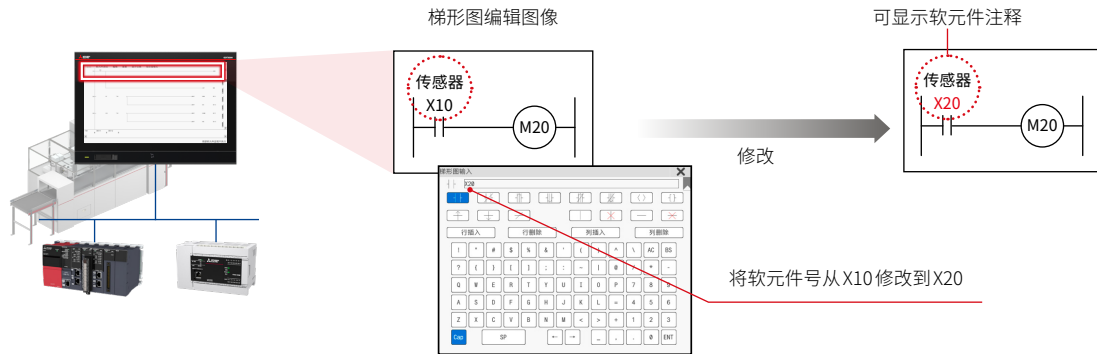


显示目标模块的详细构成。

梯形图助力显示设备异常原因

顺控程序监视功能

- 故障发生时，可通过 GOT 中的梯形图查看顺控程序，精准诊断设备异常的原因。
- 即使在没有计算机的情况下，仍可对可编程控制器进行顺控程序的编辑和软元件当前值的修改。



快速定位故障根源!

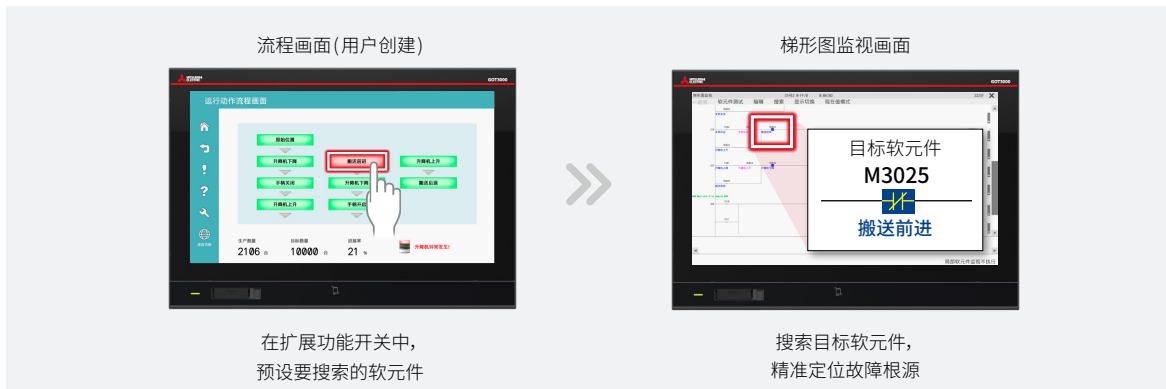
与报警显示联动

可从报警信息启动顺控程序监视 (梯形图显示), 并搜索目标软元件。



与扩展功能开关联动

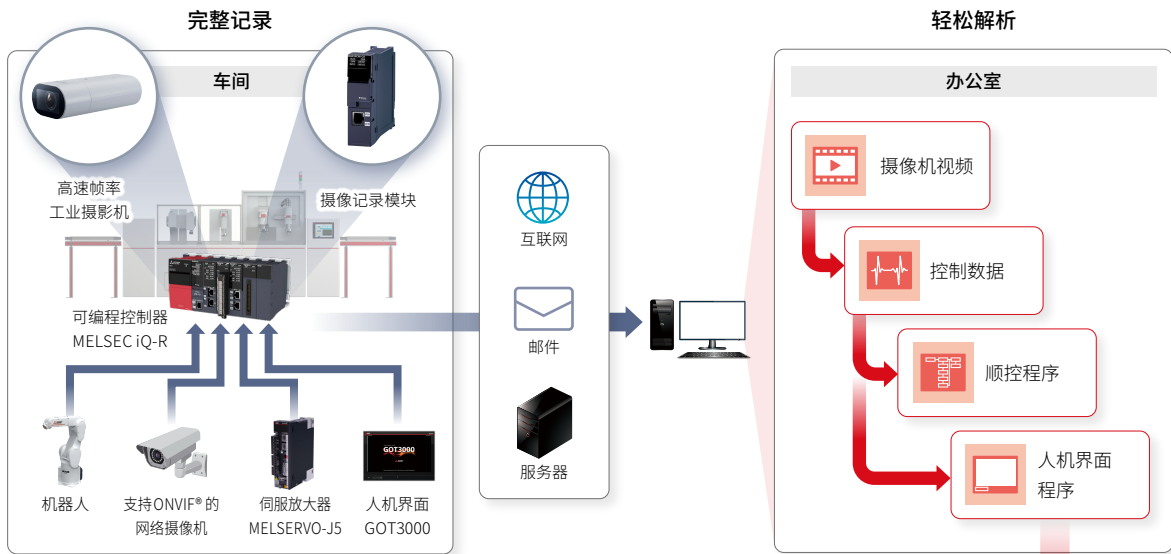
预设开关与软元件的关联关系后, 即可自动搜索目标软元件。



支持在桌面端复现报警触发场景

离线监视功能 (灵活运用系统记录数据)

- 在计算机监控界面中，图形化显示系统记录模块存储的故障前后数据(记录文件)的软件值，支持回溯分析。
- 结合GX Works3的拖动条操作，同步回放操作画面与程序状态，实现操作与设备状态的实时对比，快速定位故障根源。



离线监视(GX Works3)

拖动条

报警发生

GOT离线监视 (GT Designer3)

正常运行时

报警发生前的状态

报警发生时的状态

GOT Solutions

驱动机器

伺服 关联解决方案

无需计算机即可查看伺服系统的状态，
提升从启动到维护的作业效率



GOT Drive

1台GOT就能搞定多轴伺服放大器的监视、设置

以往的伺服放大器的设置、调整、诊断，
使用MR Configurator2 **计算机**



- » 需要计算机
- » 伺服放大器接线作业费时费力

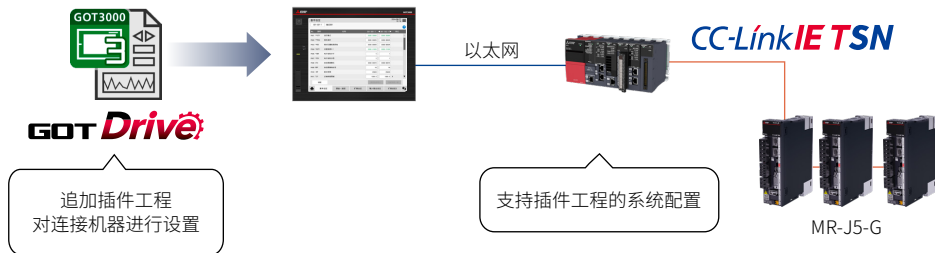
今后的伺服放大器的设置、调整、诊断，
使用 **GOT Drive**



- ✓ 多轴伺服的设置、调整、诊断，
仅需1台GOT即可搞定*
- ✓ 可在现场立即作业

* 支持MR Configurator2部分功能。

插件工程(样本画面), 随选即用



NEW 支持多轴监视

在同一画面中监视、设置多轴参数。



多轴的监视、设置

登录监视对象
(MR-J5-G:最多768轴)

- MELSER/VO-J5 >> MR-J5-G(4)
- >> MR-J5W-G
- >> MR-J5D-G4
- >> MR-J5-B(4)
- >> MR-J5W-B

插件工程 (多轴监视) NEW

插件工程 (多轴监视) NEW

插件工程

插件工程

- MELSER/VO-J4 >> MR-J4-B(4)(-RJ)
- >> MR-J4W-B
- >> MR-J4-A(4)(-RJ)

插件工程

插件工程

插件工程

* 对于没有插件工程的机种, 用户可创建画面进行监视、设置。

启动、调整

参数设置

显示、编辑伺服放大器的参数。



监视

查看运行中伺服放大器的状态。



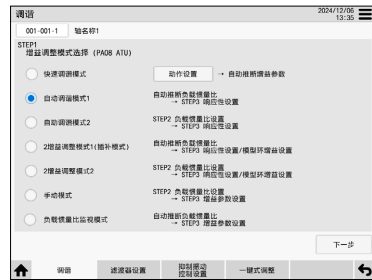
一键式调整

启用一键式调整后, 即可根据机械特性调整伺服增益。



调谐

如果想追求更高的性能, 除了自动调谐之外, 也可手动微调控制增益。



测试运行

检查机械设备在投入生产前是否符合使用要求。

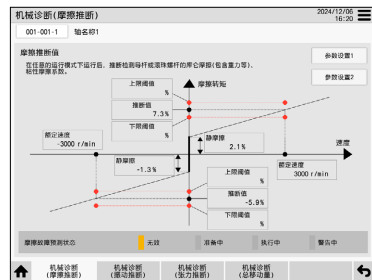


维护

预测性维护

机械诊断

查看伺服放大器诊断的故障预测。



预防性维护

寿命诊断

评估伺服放大器的大致修理、更换时间, 并批量输出多轴的诊断结果。



事后维护

报警显示

查看发生中的伺服放大器报警、记录。显示手册以便查看报警详情。



上述画面均为MR-J5-G、MR-J5W-G用画面。

插件工程将不定期更新, 部分画面与本样本中的画面相异或部分功能画面并未刊登。

最新插件工程(样本画面)的获取方法, 敬请垂询当地销售公司。

GOT Solutions

驱动机器

变频器 关联解决方案

无需计算机即可查看变频器的状态，
提升从启动到维护的作业效率

GOT Drive



1台GOT就能搞定多台变频器的监视、设置

以往的变频器的设置、调整、诊断，

使用变频器操作面板

或FR Configurator2 计算机

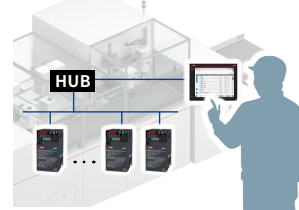


- » 一次设置1台
- » 变频器接线作业费时费力

今后的变频器的设置、调整、诊断，

使用变频器操作面板

或FR Configurator2 计算机

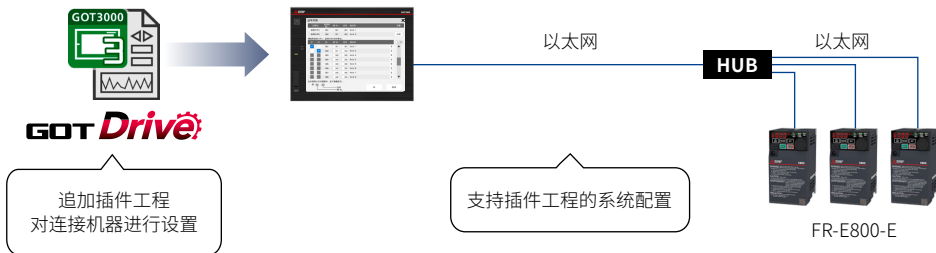


& GOT Drive

- ✓ 多台变频器的设置、调整、诊断，仅需1台GOT即可搞定*
- ✓ 可在现场立即作业

* 支持FR Configurator2部分功能。

插件工程(样本画面), 随选即用



NEW 支持多台监视

在同一画面中监视、设置多台参数。



可通过◀▶开关
切换站来监视、
设置



多台的监视、设置

登录监视对象
(FR-E800-E:最多64台)

- >> FR-D800(-E) 插件工程 (多台监视) NEW
- >> FR-E800(-E) 插件工程 (多台监视) NEW
- >> FR-A800-E Plus
- >> FR-A800-E
- >> FR-F800-E

* 对于没有插件工程的机种, 用户可创建画面进行监视、设置。

启动、调整

参数设置

显示、编辑变频器的参数。



参数设置(收藏夹)

仅显示、编辑收藏夹的参数。



运行指令

执行运行指令并操作变频器。



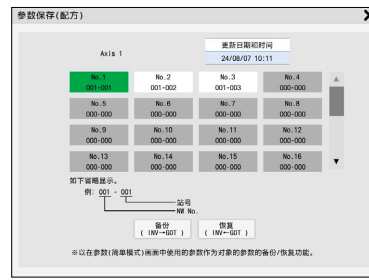
批量监视

批量监视变频器的信息。



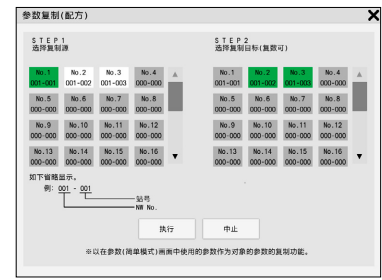
参数保存

保存参数信息, 在需要时进行恢复。



参数复制

将备份的参数信息复制到其他变频器上。

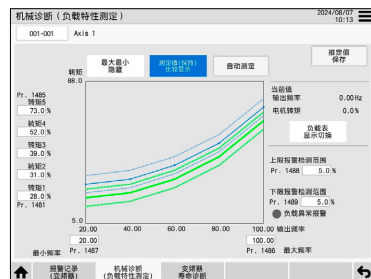


维护

预测性维护

机械诊断(负载特性测定)

查看变频器诊断的负载状态与检测到的异常。



预防性维护

寿命诊断

评估变频器的大致修理、更换时间, 并批量输出多台诊断结果。



事后维护

报警显示

查看发生中的变频器报警、记录。显示手册以便查看报警详情。



上述画面均为FR-E800-E用画面。

插件工程将不定期更新, 部分画面与样本中的画面相异或部分功能画面并未刊登。

最新插件工程(样本画面)的获取方法, 敬请垂询当地销售公司。

功能一览

NEW: GOT3000 only Upgraded: GOT2000 兼容功能扩展 GT Works3 Version 1.410C 以后

🔒: 安全强化 ●: 支持 ▲: 仅部分機種支持 —: 不支持

区分	项目		○: 需要 △: 依内容而定		GT37 宽型	GT37	GT SoftGOT3000	GT27
			许可证	外部存储器				
硬件规格	画面尺寸	15.6英寸宽屏	NEW		●	—	长边: 640~1920 短边: 480~1200	—
		12.1英寸宽屏	NEW		●	—		—
		15英寸			—	●		●
		12.1英寸			—	●		●
		10.4英寸			—	●		●
		8.4英寸			—	●		●
	分辨率	Full-HD 1920 x 1080	NEW		●	—		—
		WXGA 1280 x 800			●	—		—
		XGA 1024 x 768			—	●		▲
	显示颜色	1600万色	NEW		●	●	●	—
		触摸屏同时按压(2点)			●	—	—	●
	人体传感器				—	▲ 仅GT3715-X、 GT3712-X	—	▲
	存储器	用户存储器	RAM			768MB		256MB (GT2705-V为80MB)
			ROM			256MB		57MB (GT2705-V为32MB)
		非挥发性RAM	NEW			●	—	—
	内置接口	RS-232/422/485				RS-232/422/485 x 1	使用计算机的接口	RS-232 x 1、RS-422/485 x 1
		以太网	Port1			1000BASE-T、 支持CC-Link IE TSN(Class A)	使用计算机的接口	100BASE-TX
			Port2				1000BASE-T	—
		正面USB(设备/主机)	NEW			USB3.2 gen1 x 1、USB Type-C	—	设备: USB2.0 x 1、USB Mini B 主机: USB2.0 x 1、USB Type-A
		背面USB(主机)				USB3.2 gen1 x 1、USB Type-A	使用计算机的接口	USB2.0 x 1、USB Type-A
数字图像输出		NEW			●	—	—	
SD存储卡				●	计算机内的虚拟驱动器	●		
非接触标签	NEW				●	—	—	
扩展接口					●	—	●	
画面设计	图形/对象功能	图形			●	●	●	●
		艺术字			●	●	●	●
		UD字体	NEW			●	●	—
		触摸开关				●	●	●
		指示灯				●	●	●
		数值显示、数值输入				●	●	●
		字符串显示、字符串输入				●	●	●
		日期显示、时间显示				●	●	●
		注释显示			△	●	●	●
		部件显示			△	●	●	●
	帧动画	NEW			●	●	—	
	记录数据列表显示			△	●	●	●	
	报警显示	报警显示(用户)			△	●	●	●
		报警显示(系统)			△	●	●	●
		简单报警显示				●	●	●
		系统报警显示				●	●	●
	配方显示(记录一览表)				●	●	●	
	图表				●	●	●	
	记录趋势图表			△	●	●	●	
	精美仪表				●	●	●	
仪表				●	●	●		
滑杆				●	●	●		
文件显示	Document Converter 输出文件			○	●	●	●	
	PDF文件			○	●	●	●	
脚本部件				●	●	●		
后台动作功能	日志			△	●	●	●	
	配方			△	●	●	●	
	软元件数据传送				●	●	●	
	触发动作				●	●	●	
	时间动作			△	●	●	●	
	硬拷贝	文件输出(BMP、JPEG)			○	●	●	●
		文件输出(PDF)			○	●	●	●
		以太网打印机输出				[将来支持]	[将来支持]	●
工程/画面脚本				●	●	●		
对象脚本				●	●	●		

区分	项目	○: 需要 △: 依内容而定		GT37 宽型	GT37	GT SoftGOT3000	GT27	
		许可证	外部存储器					
使用 周边 机器的 功能 画面 设计	条形码功能				●	●	●	
	RFID功能				●	●	●	
	GOT Mobile功能	Upgraded	○	△	●🔒	●🔒	●	
	Web浏览器功能	NEW		△	●🔒	—	—	
	VNC服务器功能	Upgraded	○		●🔒	—	●	
	计算机远程操作(以太网)功能	Upgraded	○		●🔒	—	●	
	数字图像 输入功能	网络摄像头 (USB连接)	NEW			●	—	—
		计算机				●	—	▲ 需要扩展模块
		网络摄像机 (以太网连接)	NEW	○		●	—	—
	数字图像 录像/ 播放功能	网络摄像头 (USB连接)	NEW	○	○	●	—	—
		网络摄像机 (以太网连接)	NEW	○	○	●	—	—
	外部输入输出功能				● 需要扩展模块	—	● 需要扩展模块	
	操作面板功能				● 需要扩展模块	●	● 需要扩展模块	
	图像输出功能				●	—	▲ 需要扩展模块	
	报表功能	文件输出		○	[将来支持]	[将来支持]	●	
		以太网打印机输出			[将来支持]	[将来支持]	●	
	声音输出功能				●	●	● 需要扩展模块	
	VPN连接功能	NEW	○		●🔒	—	—	
	非接触标签功能	NEW			●	—	—	
	OPC UA服务器功能	NEW			●🔒	●🔒	—	
	OPC UA客户机功能	NEW			●🔒	●🔒	—	
	网关(服务器)功能				●	●	●	
	网关(客户机)功能				●	—	●	
	邮件发送功能	Upgraded			●🔒	●🔒	●	
	FTP服务器功能	Upgraded		△	●🔒	—	●	
	文件传送(FTP客户机)功能	Upgraded		○	●🔒	—	●	
	USB鼠标、USB键盘功能				●	●	●	
	本体 功能	基本画面				●	●	●
		窗口画面				●	●	●
		移动画面				●	●	●
基本画面尺寸扩展					●	—	●	
语言切换					●	●	●	
系统信息					●	●	●	
操作员认证		Upgraded		△	●🔒	●🔒	●	
信息保护功能		NEW			●🔒	●🔒	—	
加密通信功能		NEW			●🔒	●🔒	—	
操作日志			○		●🔒	●🔒	●	
开机画面		Upgraded			● 扩展淡入/淡出效果	●	●	
假名汉字/拼音转换					●	●	●	
FA透明传送					●	—	●	
SoftGOT-GOT 链接		Upgraded			●🔒	●🔒	●	
备份/恢复			○		●	●	●	
1对多连接功能					4ch	4ch	4ch	
站号切换					●	●	●	
GOT网络关联功能		Upgraded			●🔒	●🔒	●	
画面手势功能					●	—	●	
对象手势功能					●	● 部分功能无法使用	●	
IP过滤器功能					●	—	●	
文件管理功能			△		●	—	●	
纵向显示				●	—	●		
安全(符合IEC 62443-4-2)	NEW			[将来支持]	[将来支持]	—		



关于各功能的详情、支持的连接机器、连接形式，
请参照GOT3000系列的手册。

功能一览

NEW: GOT3000 only
 Upgraded: GOT2000 兼容功能扩展
 GT Works3 Version 1.410C 以后
🔒: 安全强化
 ●: 支持
 ▲: 仅部分機種支持
 —: 不支持

区分	项目	○: 需要 △: 依内容而定		GT37 宽型	GT37	GT SoftGOT3000	GT27
		许可证	外部存储器				
维护功能	顺控程序监视 (iQ-R/iQ-L 梯形图)		○		●	—	●
	顺控程序监视 (iQ-F 梯形图)		○		●	—	●
	顺控程序监视 (Q/L 梯形图)		○		●	—	●
	CC-Link IE TSN/ CC-Link IE 现场网络诊断				●	—	●
	智能模块监视				●	—	●
	R 运动控制器监视				●	—	●
	日志阅读器		△	[将来支持]		—	●
	iQSS 实用菜单		○		●	—	●
	系统桌面启动器				●	●	●
	GOT 离线监视		△		●	●	●



关于各功能的详情、支持的连接机器、连接形式，请参照 GOT3000 系列的手册。

—:不支持

GT37 宽型 GT37



区分	项目	GT3715-FHCBD	GT3712-WXCBD	GT3715-XRBA	GT3715-XRBD	
性能规格	显示屏	TFT 彩色液晶屏				
		画面尺寸	15.6英寸宽屏	12.1英寸宽屏	15英寸	
		分辨率	Full-HD: 1920 x 1080	WXGA: 1280 x 800	XGA: 1024 x 768	
		显示尺寸(W x H)	344.2 x 193.6mm	261.1 x 163.2mm	304.1 x 228.1mm	
		显示颜色	1600万色			
		亮度调节	32级			
		背景灯	LED(不能更换)			
	背景灯寿命	50000小时以上				
	触摸屏	方式	静电容量式*2		模拟电阻膜方式	
		同时按压	最大2点		—	
		寿命	—		100万次以上	
	面板颜色	黑				
	人体传感器	—		热电式		
	存储器容量(用户存储器容量)	RAM:2GB(768MB) ROM:512MB(256MB)				
	电池	GT11-50BAT型锂电池(另售)				
		备份对象	时钟数据			
	内置接口	RS-232/422/485	1ch、D-Sub 9针(插口)、115200/57600/38400/19200/9600/4800bps 从RS-232、RS-422/485中选择1ch			
		以太网	2ch、RJ45(模块插孔)、1000BASE-T/100BASE-TX/10BASE-T			
		USB(设备/主机)	1ch、USB Type-C、USB 3.2 gen1			
		USB(主机)	1ch、USB Type-A、USB 3.2 gen1			
		数字图像输出	1ch、HDMI接口类型A			
		SD存储卡	1ch			
		非接触标签	1ch			
	扩展接口	通讯模块、选件模块连接用				
	蜂鸣器音	单音(音程、音长可调整)				
	POWER LED	黄绿色				
防护结构	正面部:IP66F、IP67F、NEMA Type 4X 控制柜内:IP2X					
安全标准	CE、UL、cUL、KC					
外形尺寸(W x H x D)	397 x 276 x 63mm	316 x 244 x 63mm	397 x 294 x 61mm			
面板开口尺寸(W x H)	383.5 x 260mm	302 x 228mm	383.5 x 282.5mm			
质量(安装配件除外)	2.7kg	2.1kg	2.8kg			
一般规格	使用环境温度	0°C~55°C				
	保存环境温度	-20°C~60°C				
	使用/保存环境湿度	10%RH~90%RH、无凝露				
	抗振	适用JIS B 3502、IEC 61131-2	频率	加速度	振幅	扫描次数
			5Hz~8.4Hz	—	3.5mm	X、Y、Z 各方向10次
			8.4Hz~150Hz	10m/s ²	—	
抗冲击	适用JIS B 3502、IEC 61131-2 150m/s ² (15G) X、Y、Z方向各3次					
电源规格	电源电压	DC24V(+25%、-20%)		AC100V~240V (+10%、-15%)	DC24V (+25%、-20%)	
	电源频率	—		50Hz/60Hz (±5%)	—	
	耗电量	最大负载时	42W以下	37W以下	45W以下	39W以下
本体单体(参考值)		20W	15W	19W	17W	

*1 基于液晶面板的特性,有时会出现亮点(常亮的点)和暗点(常暗的点)。液晶面板由大量显示元件构成,无法100%确保不发生亮点和暗点。而且,由于液晶面板的个体差异,可能会出现色调不同、亮度不均匀、闪烁等现象。这些现象由产品的特性所决定,并非产品不良或故障,敬请谅解。

*2 如果在GOT的显示部上附着有水、油等导电性物质,则可能导致误动作。如果有附着,使用前应进行擦拭。

GT37



区分	项目	GT3712-XRBA	GT3712-XRBD	GT3710-XRBA	GT3710-XRBD	GT3708-XRBA	GT3708-XRBD	
性能规格	显示屏	TFT 彩色液晶屏						
	画面尺寸	12.1 英寸		10.4 英寸		8.4 英寸		
	显示部 *1	分辨率	XGA: 1024 x 768					
		显示尺寸(W x H)	246.0 x 184.5mm		211.2 x 158.4mm		170.9 x 128.2mm	
		显示颜色	1600 万色					
		亮度调节	32 级					
		背景灯	LED(不能更换)					
	背景灯寿命	50000 小时以上						
	触摸屏	方式	模拟电阻膜方式					
		同时按压	—					
	寿命	100 万次以上						
	面板颜色	黑						
	人体传感器	热电式		—		—		
	存储器容量(用户存储器容量)	RAM:2GB(768MB)						
		ROM:512MB(256MB)						
	电池	GT11-50BAT 型锂电池(另售)						
		备份对象	时钟数据					
	内置接口	RS-232/422/485	1ch、D-Sub 9 针(插口)、115200/57600/38400/19200/9600/4800bps 从 RS-232、RS-422/485 中选择 1ch					
		以太网	2ch、RJ45(模块插孔)、1000BASE-T/100BASE-TX/10BASE-T					
		USB(设备/主机)	1ch、USB Type-C、USB 3.2 gen1					
		USB(主机)	1ch、USB Type-A、USB 3.2 gen1					
		数字图像输出	1ch、HDMI 接口类型 A					
		SD 存储卡	1ch					
非接触标签		1ch						
扩展接口	通讯模块、选件模块连接用							
蜂鸣器音	单音(音程、音长可调整)							
POWER LED	黄绿色							
防护结构	正面部:IP66F、IP67F、NEMA Type 4X 控制柜内:IP2X							
安全标准	CE、UL、cUL、KC							
外形尺寸(W x H x D)	316 x 240 x 61mm		303 x 212 x 61mm		241 x 188 x 61mm			
面板开口尺寸(W x H)	302 x 228mm		289 x 200mm		227 x 176mm			
质量(安装配件除外)	2.0kg		1.8kg		1.5kg			
一般规格	使用环境温度	0°C~55°C						
	保存环境温度	-20°C~60°C						
	使用/保存环境湿度	10%RH~90%RH、无凝露						
	抗振	适用 JIS B 3502、IEC 61131-2		频率	加速度	振幅	扫描次数	
				5Hz~8.4Hz	—	3.5mm	X、Y、Z 各方向 10 次	
	抗冲击	适用 JIS B 3502、IEC 61131-2 150m/s ² (15G) X、Y、Z 方向各 3 次		—				
—								
电源规格	电源电压	AC100V~240V (+10%、-15%)	DC24V (+25%、-20%)	AC100V~240V (+10%、-15%)	DC24V (+25%、-20%)	AC100V~240V (+10%、-15%)	DC24V (+25%、-20%)	
	电源频率	50Hz/60Hz (±5%)	—	50Hz/60Hz (±5%)	—	50Hz/60Hz (±5%)	—	
	耗电量	最大负载时	45W 以下	39W 以下	39W 以下	33W 以下	38W 以下	33W 以下
	本体单体(参考值)	19W	17W	15W	12W	15W	12W	



FAQ 常见问题解答
(英文版)



详情请参照以下手册。
GOT3000 系列本体使用手册(硬件篇)

GT SoftGOT3000

运行环境

请在三菱电机FA网站上确认GT SoftGOT3000的运行环境。



GT SoftGOT3000



动作规格

项目	规格	
分辨率(dot)	VGA	640 x 480
	SVGA	800 x 600
	XGA	1024 x 768
	HD	1280 x 720
	WXGA	1280 x 800
	FWXGA	1366 x 768
	Full-HD	1920 x 1080
	WUXGA	1920 x 1200
	自定义(任意指定)	长边:[640~1920] x 短边:[480~1200]
显示颜色	High Color(16位)以上	
用户存储器容量	存储用存储器(ROM): 256MB 动作用存储器(RAM): 768MB	

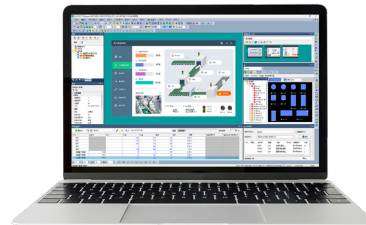
GT Works3

运行环境

请在三菱电机FA网站上确认GT Works3的运行环境。



GOT Screen Design Software MELSOFT GT Works3



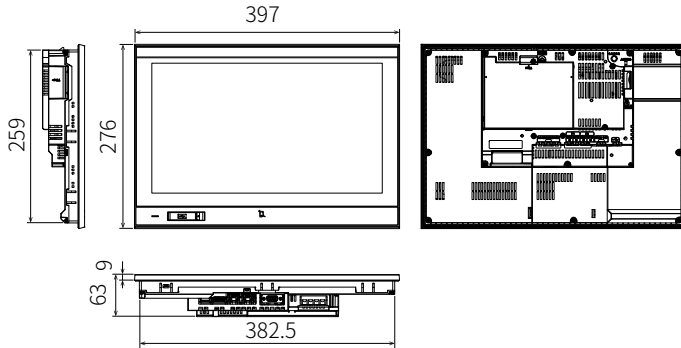
外形图

GT37 宽型

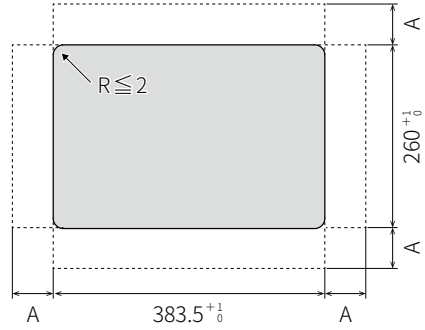
单位: mm

GT3715-FHCBD

外形尺寸



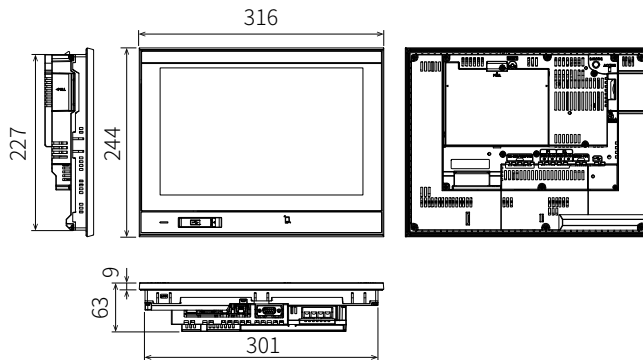
面板开口尺寸



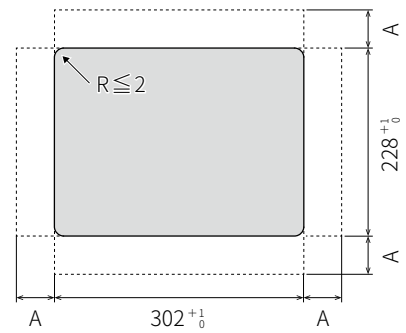
A = 15 以上
板厚 1.6 ~ 4

GT3712-WXCBD

外形尺寸



面板开口尺寸



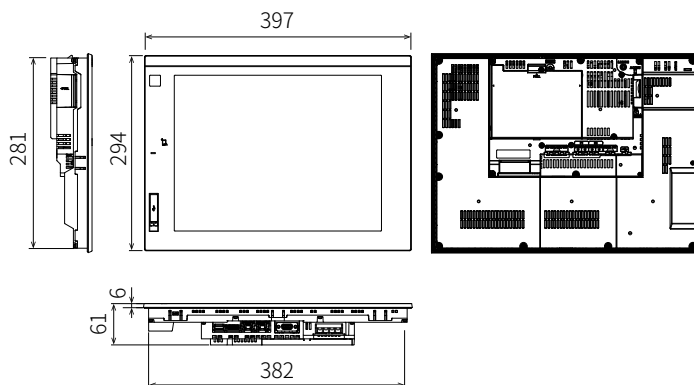
A = 15 以上
板厚 1.6 ~ 4

GT37

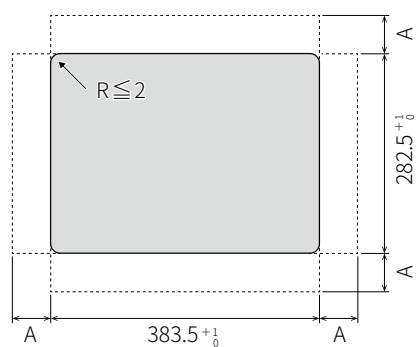
单位: mm

GT3715-X

外形尺寸



面板开口尺寸



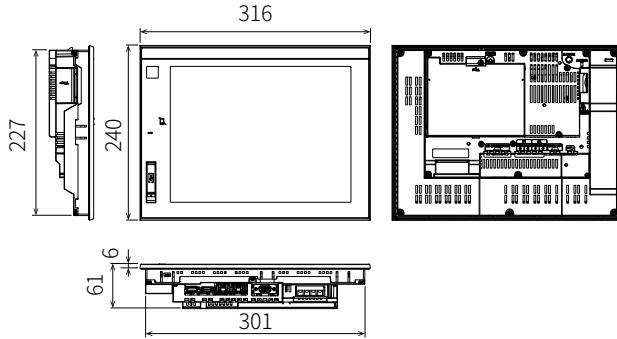
A = 15 以上
板厚 1.6 ~ 4

GT37

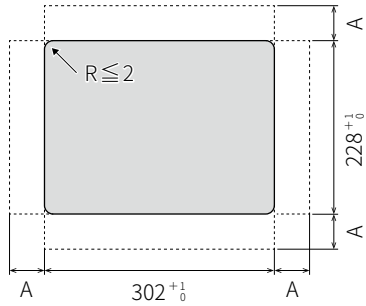
单位: mm

GT3712-X

外形尺寸



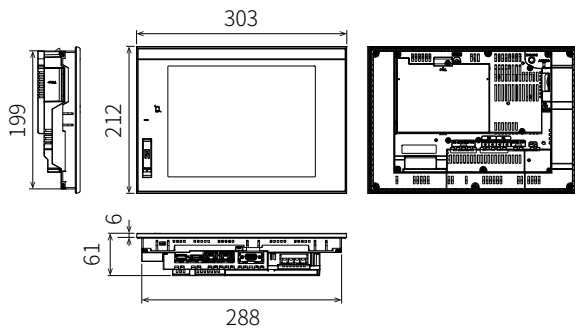
面板开口尺寸



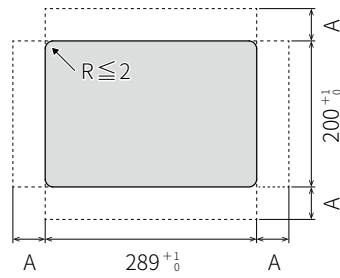
A = 15 以上
板厚 1.6 ~ 4

GT3710-X

外形尺寸



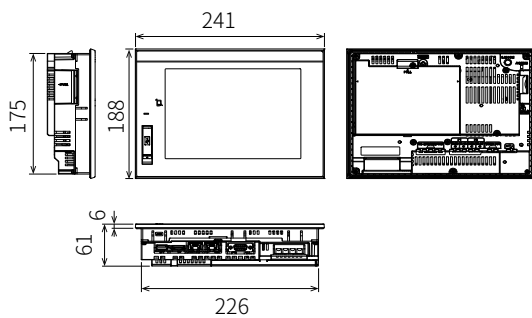
面板开口尺寸



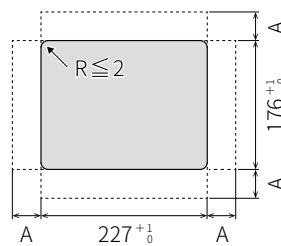
A = 15 以上
板厚 1.6 ~ 4

GT3708-X

外形尺寸



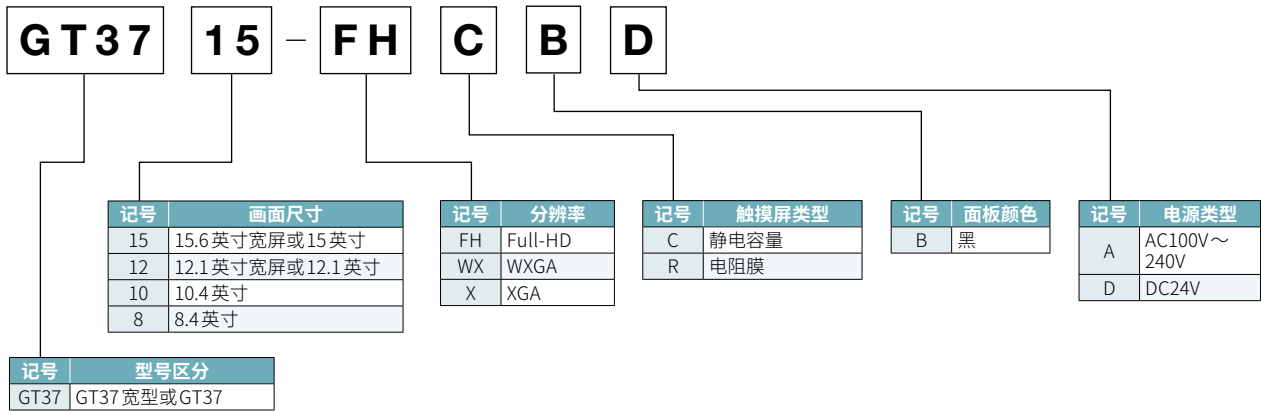
面板开口尺寸



A = 15 以上
板厚 1.6 ~ 4

产品一览

GOT本体型号的解读



GOT本体

区分	型号	本体规格					内置接口				
		画面尺寸 分辨率	触摸屏 类型	显示颜色	面板 颜色	电源					
GT37 宽型	GT3715-FHCBD	15.6英寸宽屏 Full-HD	静电容量	1600万色	黑	DC	以太网	RS-232/ 422/485	数字图像 输出	扩展接口	
	GT3712-WXCBD	12.1英寸宽屏 WXGA									DC
GT37	GT3715-XRBA	15英寸 XGA	电阻膜				AC	TAG	USB Type-C	USB Type-A	SD
	GT3715-XRBD	15英寸 XGA									
	GT3712-XRBA	12.1英寸 XGA					AC				
	GT3712-XRBD	12.1英寸 XGA					DC				
	GT3710-XRBA	10.4英寸 XGA					AC				
	GT3710-XRBD	10.4英寸 XGA					DC				
	GT3708-XRBA	8.4英寸 XGA					AC				
	GT3708-XRBD	8.4英寸 XGA					DC				

扩展模块

●:支持

产品名称		型号	规格	支持機種 GT37
扩展接口转换模块		GT37-IF2000	将GOT2000系列以及GOT1000系列的通讯模块、选件模块用于GOT3000系列时所需的模块	●
通讯 模块	串行通讯模块	GT15-RS2-9P	RS-232 串行通讯模块(D-Sub 9针插头)	●*1
		GT15-RS4-9S	RS-422/485 串行通讯模块(D-Sub 9针插口)	●*1
		GT15-RS4-TE	RS-422/485 串行通讯模块(端子排)	●*1
	CC-Link IE TSN通讯模块	GT25-J71GN13-T2	本地站(设备站)模块	●*1
	CC-Link IE 控制器网络通讯模块	GT15-J71GP23-SX	常规站模块(光纤环路)	●*1
	CC-Link IE 现场网络通讯模块	GT15-J71GF13-T2	智能设备站模块	●*1
选件 模块	外部输入输出模块	GT15-J61BT13	支持智能设备站模块CC-Link Ver.2	●*1
		GT15-DIO	外部输入输出机器/操作面板连接用(正公共端输入/漏型输出)	●*1
		GT15-DIOR	外部输入输出机器/操作面板连接用(负公共端输入/源型输出)	●*1

*1 用于GT37时, 另需扩展接口转换模块。

软件

产品名称	型号	支持语言	许可证类型	提供形式
显示器画面创建软件	SW1DND-GTWK3-EC	英文版	网站授权产品*1	DVD
MELSOFT GT Works3	SW1DND-GTWK3-C	中文版(简体字)	标准授权产品	DVD

*1 仅限购买产品的同一法人、同一事业单位(包括海外据点)或同一公共职业训练设施及其教育机关的人, 在使用时不受计算机台数及人数的限制。

产品一览

许可证

◆GOT3000用许可证

●:支持

产品名称		型号	销售许可证数	提供形式	支持機種 GT37
插件功能	GOT3000用GOT Mobile功能许可证*1	GT30-WEBSKEYA1-1	1	纸质版(授权版)	●
		GT30-WEBSKEYA1-5	5	纸质版(授权版)	●
	VNC服务器功能许可证*1	GT30-VNCSKEYA1-1	1	纸质版(授权版)	●
		GT30-VNCSKEYA1-5	5	纸质版(授权版)	●
	计算机远程操作(以太网)功能许可证*1	GT30-PCRAKEYA1-1	1	纸质版(授权版)	●
		GT30-PCRAKEYA1-5	5	纸质版(授权版)	●
	VPN连接功能许可证*1	GT30-VPNKEYA1-1	1	纸质版(授权版)	●
		GT30-VPNKEYA1-5	5	纸质版(授权版)	●
	多媒体功能许可证*1	GT30-MMRKEYA1-1	1	纸质版(授权版)	●
		GT30-MMRKEYA1-5	5	纸质版(授权版)	●

*1 每台GOT各需要1个许可证。

◆GT Designer3(GOT3000/GOT2000)用许可证

●:支持

产品名称		型号	销售许可证数	提供形式	支持機種 GT37
插件功能	GT Works声音合成许可证*1	SW1DND-GTVO-M	1	纸质版(授权版)	●

*1 每台编辑声音的计算机各需要1个许可证。

◆GT SoftGOT3000用许可证

产品名称		型号	销售许可证数	提供形式
GT SoftGOT3000用许可证*1		GT3S-SGTKEYA1-1	1	纸质版(授权版)
		GT3S-SGTKEYA1-10	10	纸质版(授权版)
		GT3S-SGTKEYA1-20	20	纸质版(授权版)
插件功能	GT SoftGOT3000用GOT Mobile功能许可证*1	GT3S-WEBSKEYA1-1	1	纸质版(授权版)
		GT3S-WEBSKEYA1-5	5	纸质版(授权版)

*1 1个OS需要1个许可证。

移动APP(GOT3000/GT SoftGOT3000用)

产品名称	概要
Pocket GOT	可从App Store或三菱电机官方网站的资料中心免费获取本APP。 * 可在iPhone、iPad或运行Android™的终端上使用Pocket GOT。 关于动作环境详情,请在App Store上确认或参照Pocket GOT操作手册(SH(NA)-082513CHN)。

选件

●:支持

产品名称	型号	内容		支持機種 GT37
保护膜	GT37-15WPSGC	15.6英寸宽屏/静电容量式用	表面处理:抗反光膜 保护膜颜色:无	●
	GT37-12WPSGC	12.1英寸宽屏/静电容量式用	套装张数:2张	●
	GT37-15PSGC	15英寸用	表面处理:抗反光膜	●
	GT35-12PSGC	12.1英寸用	保护膜颜色:无	●
	GT35-10PSGC	10.4英寸用	套装张数:5张	●
	GT35-08PSGC	8.4英寸用	USB防护罩部位:有开口	●
	GT37-15WPSCC	15.6英寸宽屏/静电容量式用	表面处理:透明	●
	GT37-12WPSCC	12.1英寸宽屏/静电容量式用	保护膜颜色:无 套装张数:2张	●
	GT37-15PSCC	15英寸用	表面处理:透明	●
	GT35-12PSCC	12.1英寸用	保护膜颜色:无	●
	GT35-10PSCC	10.4英寸用	套装张数:5张	●
	GT35-08PSCC	8.4英寸用	USB防护罩部位:有开口	●
支架	GT15-90STAND	15英寸用		●
	GT15-80STAND	12.1英寸宽屏/12.1英寸用		●
	GT15-70STAND	10.4英寸/8.4英寸用		●
SD存储卡	NZ1MEM-2GBSD	SD存储卡2GB		●
	NZ1MEM-4GBSD	SDHC存储卡4GB		●
	NZ1MEM-8GBSD	SDHC存储卡8GB		●
	NZ1MEM-16GBSD	SDHC存储卡16GB		●
电池	GT11-50BAT	时钟数据备份用*1		●

*1 时钟数据用于日志功能等。备份时钟数据时,请购买电池。

电缆

●:支持

产品名称		型号	电缆长度(m)	介绍产品	规格	支持机种 GT37
USB 电缆	扩展 USB 防水电缆	GT14-C10EXUSB-4S	1		将 GOT 背面的 USB2.0 端口拉出至控制柜面时使用	●
转换模块、 转换电缆	RS-485 端子排转换模块	FA-LTBGT2R4CBL05	0.5	*2	RS-485 端子排转换模块 附带 RS-422/485 接口⇔RS-485 端子排转换模块间的电缆	●
		FA-LTBGT2R4CBL10	1			
		FA-LTBGT2R4CBL20	2			
	RS-422-232 接口转换电缆	GT35-C02HR2-9P	0.2	*3	现有 RS-232 电缆连接用接口转换电缆 [D-Sub9 针⇔D-Sub9 针]	●
RS-422 转换电缆		FA-CNV2402CBL	0.2	*2	QCPU/L02SCPU(-P)⇔RS-422 电缆 (GT01-C□R4-25P) L6ADP-R2⇔RS-422 电缆 (GT01-C□R4-25P) [MINI-DIN 6 针⇔D-sub 25 针]	●
		FA-CNV2405CBL	0.5			
RS-232 电缆 *1	Q/LCPU 直接连接电缆	GT01-C30R2-6P	3		Q/LCPU⇔GOT L6ADP-R2⇔GOT/计算机 (GT SoftGOT3000) [MINI-DIN 6 针⇔D-sub 9 针]	●
	FXCPU 通讯功能扩展板连接电缆 FXCPU 通讯特殊适配器连接电缆	GT01-C30R2-9S	3		FXCPU 通讯功能扩展板⇔GOT/计算机 (GT SoftGOT3000) FXCPU 通讯特殊适配器⇔GOT/计算机 (GT SoftGOT3000) [D-Sub 9 针⇔D-Sub 9 针]	●
		GT01-C30R2-25P	3		FXCPU 通讯特殊适配器⇔GOT/计算机 (GT SoftGOT3000) [D-sub 25 针⇔D-sub 9 针]	●
	计算机链接连接电缆 CC-Link(G4) 连接电缆	GT09-C30R2-9P	3	*3	串行通讯模块⇔GOT 计算机链接模块⇔GOT 周边机器连接模块 (AJ65BT-R2N)⇔GOT [D-Sub 9 针⇔D-Sub 9 针]	●
		GT09-C30R2-25P	3	*3	串行通讯模块⇔GOT 计算机链接模块⇔GOT [D-sub 25 针⇔D-sub 9 针]	●
RS-422 电缆	QnA/A/FXCPU 直接连接电缆 计算机链接连接电缆 CC-Link(G4) 连接电缆	GT01-C30R4-25P	3		QnA/ACPU/运动控制 CPU(A 系列)/FXCPU⇔GOT RS-422 转换电缆 (FA-CNV□CBL)⇔GOT 串行通讯模块⇔GOT 周边机器连接模块 (AJ65BT-G4-S3)⇔GOT [D-sub 25 针⇔D-sub 9 针]	●
		GT01-C100R4-25P	10			
		GT01-C200R4-25P	20			
		GT01-C300R4-25P	30			
	计算机链接连接电缆	GT09-C30R4-6C	3	*3	串行通讯模块⇔GOT 计算机链接模块⇔GOT [松散线⇔D-sub 9 针]	●
		GT09-C100R4-6C	10			
		GT09-C200R4-6C	20			
		GT09-C300R4-6C	30			
	FXCPU 直接连接电缆 FXCPU 通讯功能扩展板连接电缆	GT01-C10R4-8P	1		FXCPU⇔GOT FXCPU 通讯功能扩展板⇔GOT [MINI-DIN 8 针⇔D-sub 9 针]	●
		GT01-C30R4-8P	3			
		GT01-C100R4-8P	10			
		GT01-C200R4-8P	20			
		GT01-C300R4-8P	30			

*1 在 GT37 使用现有的 RS-232 电缆时, 另需 RS-422-232 接口转换电缆 (GT35-C02HR2-9P)。

*2 MITSUBISHI ELECTRIC ENGINEERING COMPANY LIMITED 的产品, 详情敬请垂询当地销售公司。

*3 三菱电机系统服务株式会社的产品, 详情敬请垂询当地销售公司。

相关手册

手册名称	手册编号	提供形式
GT Designer3(GOT3000)使用手册<画面设计>	SH-082600CHN	PDF、e-Manual
GOT3000 系列本体使用手册 (硬件篇)	SH-082601CHN	PDF、e-Manual
GOT3000 系列本体使用手册 (实用菜单功能·维护功能篇)	SH-082602CHN	PDF、e-Manual
GOT3000 系列本体使用手册 (连接篇)	SH-082603CHN	PDF、e-Manual
GT SoftGOT3000 使用手册	SH-082604CHN	PDF、e-Manual

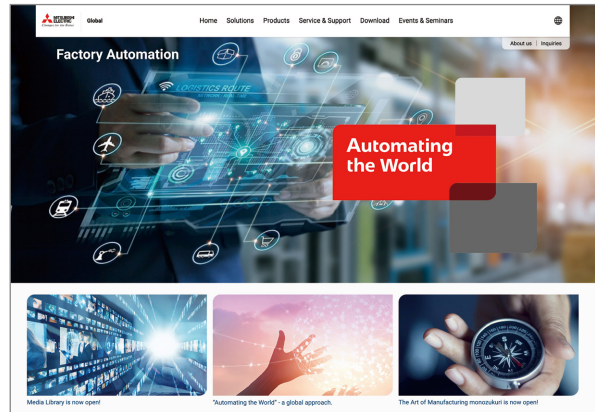
可查看工业自动化领域中的最新资讯

三菱电机FA全球网站

三菱电机工业自动化提供一体化的服务,为全球客户提供支持。整合性全球网站作为主要门户网站,提供丰富的支持工具,并为当地的三菱电机销售和支持网络提供窗口。

■ 客户可以查看:

- 现有工业自动化产品一览
- 各类丰富的资料可供下载
- FA在线学习(e-learning)、专业术语词典等支持工具
- 全球销售和服务网络门户网站
- 与三菱电机工业自动化相关的最新资讯



三菱电机FA全球网站:
www.MitsubishiElectric.com/fa

三菱电机FA在线e-learning

“三菱电机FA e-learning”,无论从工作单位、外地、还是家中,都可进行三菱电机FA产品的使用训练,是一个自学型的在线教育系统。可随时随地进行学习,提供了可根据学习者希望的时间表来安排课程的培训环境。



■ 初级水平课程

面向初次使用三菱电机FA产品的客户的课程。可在短时间内掌握产品的概要。

■ 从基础到高级课程

根据各种用户的实际水平,提供e-learning教程。通过应用实例解释各种不同功能,为公司内部培训等提供简明易懂且丰富的信息资源。

快速、准确地获取所需信息, e-Manual

e-Manual Viewer

e-Manual Viewer, 对于与FA相关的用户, 是可浏览三菱电机FA产品手册等已优化的文档的电子书籍。可迅速搜索所需信息, 消减产品引进以及故障排除所耗的时间。



■ 特点

- 一次性轻松下载全部手册
- 包含GX Works3工程软件
- 也可使用平板电脑版本
- 将所有需要的手册作为一个数据库来使用
- 通过文档共享功能, 可供多人共享最新手册以及专门技术等
- 可将手册中记载的程序示例直接复制至工程软件中
- 可离线使用下载后的e-Manual

支持Windows®

e-Manual Create

e-Manual Create是可将Word文件和CHM文件转换为e-Manual文档的软件。通过使用e-Manual Create, 可从客户的设备维护手册等直接链接三菱FA产品的e-Manual的各种信息并进行参照, 有助于设备故障的早期排除以及消减创建文档的工时。



支持Windows®


* 关于获取Windows®版的e-Manual Viewer和e-Manual Create的方法, 请联系当地三菱电机代表机构。

提供专业的技术教程、最新的产品信息等 社交网络服务 (SNS)


■ WeChat




三菱电机自动化中国



■ FA 技术在线



FA 技术在线, 随时随地
为您提供技术支持



■ 技术支持热线

三菱电机自动化
400-821-3030
CALL CENTER 技术支持热线

关于商标及注册商标

Android、Google Chrome 是 Google Inc. 的商标或注册商标。
App Store 是 Apple Inc. 的服务标记。
Apple、Apple 标志是在美国以及其他国家注册的 Apple Inc. 的商标。
GENESIS64 和相关产品是 ICONICS, Inc. 的商标。
iOS 是 Apple Inc. 的 OS 名称。
IOS 是在美国以及其他国家的商标或注册商标, 经授权使用。
JavaScript 是 Oracle Corporation 及其子公司、联属公司在美国及其他国家的注册商标。
MELSEC、MELSOFT、MELHMI、GOT、CC-Link、CC-Link IE 是三菱电机株式会社在日本以及其他国家的商标或注册商标。
Microsoft、Windows 是微软集团的企业商标。
ONVIF 是 Onvif, Inc. 的注册商标。
OPC UA、OPC CERTIFIED 标志是 OPC Foundation 的注册商标。
QR Code 是 DENSO WAVE 的注册商标。
Safari、iPhone、iPad 是在美国以及其他国家注册的 Apple Inc. 的商标。iPhone 商标经苹果公司授权使用。
VNC 是 RealVNC Ltd. 在美国以及其他国家的注册商标。
本文中的其他公司名称、产品名称等分别是各公司的注册商标或商标。
本文中未标记商标记号 (™、®) 的情况。

由于印刷关系, 照片的颜色可能与实际产品的颜色有所差异。此外, 本文中所使用的画面为嵌入式图像, 可能与实际显示有所差异。
各机种的发售日期在不同地区会稍有差异, 敬请垂询当地销售公司。

■ 使用前注意事项

本资料为产品的代表性特点功能的说明资料。关于使用时的限制事项以及模块组合时的限制事项等并未详细记述。使用前请务必详细参阅相关产品的手册。
对于不能归咎于本公司原因造成的损害; 因本公司产品故障原因引起的机会损失、可期待利益的损失; 无论本公司是否有预见由特殊情况造成的损害、间接损害、事故赔偿; 对于本公司以外产品的损坏以及其它业务的保证, 本公司将概不承担责任。

▲ 安全使用注意事项

- 为了确保您能正确地使用本资料中所记载的产品, 请在使用前务必详细参阅《手册》。
- 本产品是以一般工业用途等为对象而生产的通用产品, 其设计和制造并非以在涉及人身安全的相关设备或系统中使用为目的。
- 若考虑将本产品应用于核电、电力、航空航天、医疗、载人移动设备或系统等特殊用途时, 详细情况请与三菱电机代表机构协商。
- 尽管本产品在严格的质量管理体系下进行生产, 但当引进前若预测到万一由于本产品的故障, 会导致重大事故或损失的情况时, 请系统性地设置备份和故障安全功能。

自在菱活，共创未来



工业用PC



控制器



数控系统 (CNC)



伺服系统 (SV) 和变频调速器 (INV)



人机界面 (HMI)



工业机器人 (Robot)



低压配电产品



中压配电产品



节能·仪表·配电监控系统



加工机：放电加工机、激光加工机



解决方案/FA工程软件

三菱电机工业自动化 (FA) 为客户提供从提案到技术支持的综合解决方案全流程服务，助力客户实现“制造”目标。

从控制器、驱动产品、节能支援产品、配电控制产品到机电一体化产品，我们提供丰富的工业自动化产品。以自动化、省人工和品质提升为核心，产品广泛应用于各类生产现场。面对脱碳转型、劳动力短缺等挑战，我们通过节能产品与综合解决方案，并结合先进的自动化技术，助力客户实现可持续制造目标。

我们将凝聚多年积累的工业自动化技术与制造经验，融合数字化技术，优化数据采集、存储及应用体系，助力客户有效降低生产与质量损耗。

三菱电机工业自动化秉持传承精神，并持续推进创新，致力于构建高效、灵活的制造体系。作为您的解决方案合作伙伴，我们提供高性能、高品质的产品，助力企业提升竞争力。

让我们携手推进自动化变革，共创更加繁荣的社会。

销售代表处

MITSUBISHI ELECTRIC Factory Automation Global Website

► Locations Worldwide

www.MitsubishiElectric.com/fa/about-us/overseas/



e-F@ctory

三菱电机的e-F@ctory概念运用FA和IT技术,降低开发、生产、维修的总成本,以实现制造业“超越时代”的目标。结合e-F@ctory Alliance合作伙伴,涵盖软件、设备支持和系统集成,创建最优化e-F@ctory构架,以满足最终客户的需求和投资计划。

e-F@ctory Alliance

MITSUBISHI ELECTRIC CORPORATION
HEAD OFFICE: TOKYO BLDG., 2-7-3, MARUNOUCHI, CHIYODA-KU, TOKYO 100-8310, JAPAN

官方微信



三菱电机自动化(中国)有限公司

上海市虹桥路1386号 三菱电机自动化中心 200336
No.1386 Hongqiao Road, Mitsubishi Electric Automation Center,
Shanghai, China, 200336

电话:86-21-2322-3030 传真:86-21-2322-3000
官网:<https://www.MitsubishiElectric-FA.cn>
技术支持热线:400-821-3030

*QR码为DENSO WAVE INCORPORATED在日本及外国的注册商标。