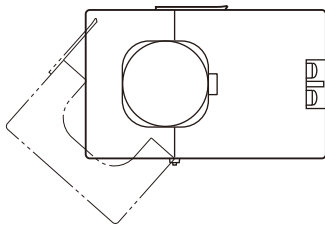


夾式交流電流傳感器

(1A 輸出型)

主要機能與特色

- 可輕鬆安裝到配電盤等現有設備的夾式電流傳感器
- 內置過電壓控制元件, 即使在輸出開路時也能確保安全
- 1 安培輸出, 可直接連接現有設備
- 寬頻帶
- 高達 20 kHz 的諧波含量
- 螺絲端子連接



型號: CLSC-[1]

訂購時指定事項

- 型號代碼: CLSC-[1]
參考下面項目 [1] 說明, 並指定其代碼。
(例如: CLSC-10)

[1] 輸入信號

10: 100 A

25: 250 A

50: 500 A

60: 600 A

注意事項

安裝或拆卸時, 務必切斷輸入信號, 以防發生危險。否則通電時, 鐵芯可能會被吸住造成難以分離。

相關產品

輸入為 1 A 的交流電流、瓦特、功率因數變換器

- CT 輸入模組 (型號: R3-CT4)
- 多功能電源輸入模組 (型號: R3-WT1)
- AC 電源輸入模組 (型號: R3-WT4)
- AC 電流變換器 (型號: 14CE)
- AC 電流變換器 (型號: LTCE)
- CT 變換器 (型號: CT)
- CT 變換器 (型號: KCE)
- CT 變換器 (型號: M2CE)
- CT 變換器 (型號: M8CT)
- CT 變換器 (型號: M5CT)
- 多功能數位電表 (型號: 53U、54U、54UC、54UL)

一般規格

結構: 夾式

連接方式: M3 螺絲端子台 (扭力 0.3 N·m)

外殼材料: 阻燃樹脂(黑色)

可拆卸次數: 約 100 次

輸入規格

可使用最高電壓: 480 V AC (一次側)

容許過載能力: 120 % 連續、4000 % 1分鐘

動作輸入範圍

CLSC-10: 100 A 以下

CLSC-25: 250 A 以下

CLSC-50: 500 A 以下

CLSC-60: 600 A 以下

安裝規格

使用溫度範圍: -20 ~ +60°C (-4 ~ +140°F)

使用濕度範圍: 80 % RH 以下 (無結露)

固定方式: 束線帶固定

重量:

CLSC-10: 170 g (0.37 lb)

CLSC-25: 175 g (0.39 lb)

CLSC-50: 250 g (0.55 lb)

CLSC-60: 265 g (0.58 lb)

性能

適用頻率: 50 / 60 Hz

額定一次側電流 / 額定二次側電流

CLSC-10: 100 A / 1 A

CLSC-25: 250 A / 1 A

CLSC-50: 500 A / 1 A

CLSC-60: 600 A / 1 A

比率誤差: ±1.0 %, 1.0 In

相位誤差: +1±1°, 1.0 In

絕緣阻抗: 100 MΩ 以上/500 V DC

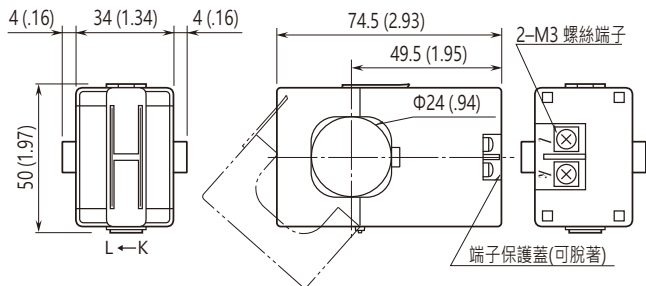
(傳感器鐵芯-輸出之間)

耐電壓: 2000 V AC @1分鐘

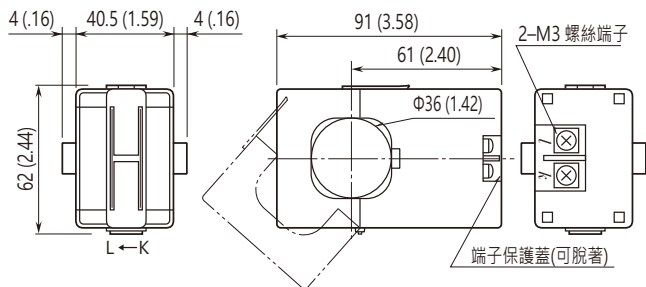
(傳感器鐵芯-輸出之間)

外型尺寸圖 單位: mm (inch)

■ 夾式電流傳感器型號: CLSC-10, 25



■ 夾式電流傳感器型號: CLSC-50, 60



規格如有更改，恕不另行通知。

能麒企業股份有限公司
<https://www.fapro.com.tw>